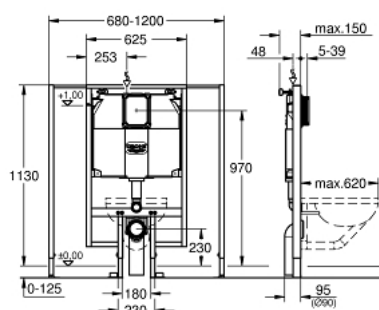


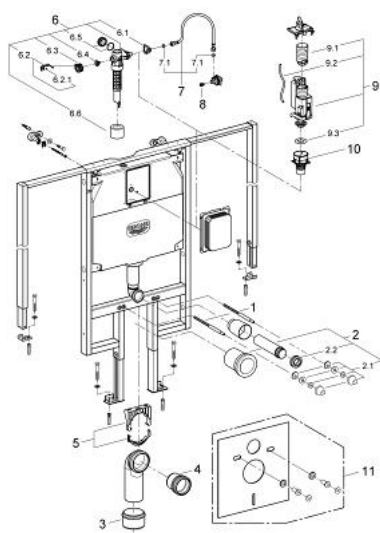
38 995 000 RAPID SL ELEMENT FOR WC WITH FLUSHING CISTERN 80 MM, VARIABLE WIDTH



产品描述

- 安装高度为1.13米
- 用于狭小浴室
- 不同元件宽度 0.70 至1.20 m
- for on the wall installation
- 粉末喷涂处理钢架，自立式
- 用于干包层，完整预装
- 附固定连接
- 可锁定式快速调节
- 安装物料
- TÜV认证
- 2个马桶固定螺栓
- 陶瓷件紧固设备
- 固定螺栓长度180/230毫米
- PP出水口弯头 90毫米
- 深度可调
- PP reducer Ø 90/110 mm
- 进水出水连接配套
- 80毫米冲水箱
- 出厂调整水量为6升和3升
- 气动冲水阀:双冲,单冲(中断冲水)及不可中断冲水
- 顶部供水
- 低噪音(获德国噪音认证)
- 防冷凝
- 供水 和推动配合防缠绕软管接头
- 安装检查无需使用工具，包含施工过程中使用的防护装置
- 垂直使用
- 含安装支撑件38 558 00M，用于水箱固定安装
- 记住使用北欧转接器 38 338 000

38 995 000 **RAPID SL ELEMENT FOR WC WITH FLUSHING CISTERN 80 MM, VARIABLE WIDTH**



备件, 七月 2012 – now

- 1: 螺栓 (Order-nr. 4276400M)
- 2: 连接管 (Order-nr. 37311K00)
- 2.1: Basin fastening (Order-nr. 43511SH0)
- 2.2: 连接器 (Order-nr. 37119000)
- 3: Reducer (Order-nr. 42242000)
- 4: 加长管 (Order-nr. 42766000)
- 5: Support for outlet bend (Order-nr. 42243000)
- 6: 充水阀 (Order-nr. 43991000)
- 6.1: 阀座 (Order-nr. 43995000)
- 6.2: 把手 (Order-nr. 43734000)
- 6.2.1: 紧固件 (Order-nr. 4377000M)
- 6.3: Valve head (Order-nr. 43536000)
- 6.4: 膜 (Order-nr. 4375800M)
- 6.5: 螺帽 (Order-nr. 43735000)
- 6.6: Valve FLOAT, 5 pcs. (Order-nr. 4379100M)
- 7: 软管 (Order-nr. 42233000)
- 7.1: Sealing washer (Order-nr. 0319100M)
- 8: 阀芯 (Order-nr. 42385000)
- 9: 双重开关阀AV1 (Order-nr. 42320000)
- 9.1: extension for Overflow pipe (Order-nr. 42313000)
- 9.2: Pneumatic hose (Order-nr. 42319000)
- 9.3: 紧固件 (Order-nr. 42310000)
- 10: Valve seat (Order-nr. 42316000)
- 11: 防噪配套 (Order-nr. 37131000)*

* Optional accessories