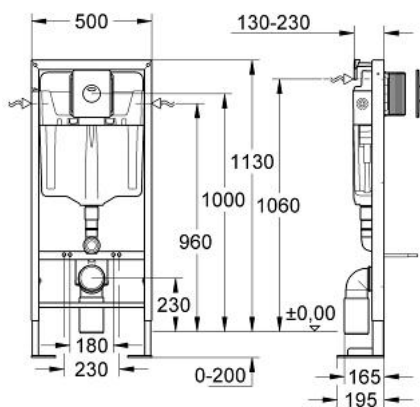


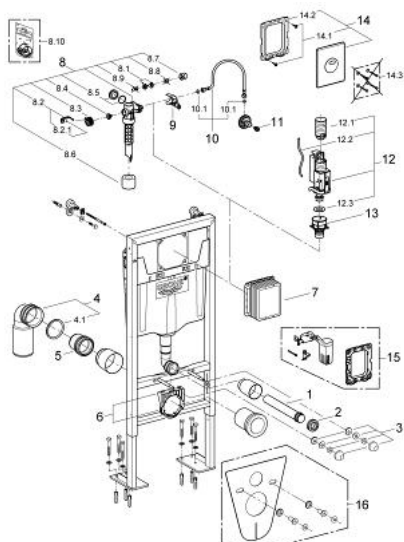
38 812 001 马桶用RAPID SL



产品描述

- GD2水箱
- 安装高度为1.13米
- 用于独立式安装， 墙面安装 或立柱墙安装
- 粉末喷涂处理钢架， 自立式
- 用于干包层， 完整预装
- 附固定连接
- 可封闭式
- 安装物料
- NF认证
- 2个马桶固定螺栓
- 陶瓷件紧固设备
- 固定螺栓长度180/230毫米
- PVC出水管 100毫米
- 隔板 直径80毫米
- 进水出水连接配套
- 6/9升GD2水箱
- 出厂调整水量为6升和3升
- 气动冲水阀:双冲,单冲(中断冲水)及不可中断冲水
- 左/右/后进水
- 低噪音(获德国噪音认证)
- 防冷凝
- 1/2" 供水连接包括综合 角阀和推入配合灵活软管接头
- 安装检查无需使用工具， 包含施工过程中使用的防护装置
- 垂直或水平使用
- 包含斯科特冲水面板
- 垂直及水平安装
- 156 x 197毫米
- ABS材质
- 高仪持久镀铬饰面
- 墙面安装配件

38 812 001 马桶用RAPID SL



备件, 三月 2011 – now

- 1: 墙出水接口 (Order-nr. 43352000)
- 2: 连接器 (Order-nr. 37119000)
- 3: Basin fastening (Order-nr. 43511SH0)
- 4: Outlet elbow (Order-nr. 42216000)
- 4.1: Sealing washer (Order-nr. 4207700M)
- 5: 加长管 (Order-nr. 42766000)
- 6: Support for outlet bend (Order-nr. 42243000)
- 7: 检查轴 (Order-nr. 66791000)
- 8: 充水阀 (Order-nr. 37095000)
- 8.1: 把手 (Order-nr. 43734000)
- 8.1.1: 紧固件 (Order-nr. 4377000M)
- 8.2: Valve head (Order-nr. 43536000)
- 8.3: 膜 (Order-nr. 4375800M)
- 8.4: 螺帽 (Order-nr. 43735000)
- 8.5: Valve FLOAT, 5 pcs. (Order-nr. 4379100M)
- 8.6: 密封配套 (Order-nr. 43722000)*
- 9: Support device (Order-nr. 42246000)
- 10: 软管 (Order-nr. 42233000)
- 10.1: Sealing washer (Order-nr. 0319100M)
- 11: 阀芯 (Order-nr. 42385000)
- 12: 双重开关阀AV1 (Order-nr. 42320000)
- 12.1: extension for Overflow pipe (Order-nr. 42313000)
- 12.2: Pneumatic hose (Order-nr. 42319000)
- 12.3: 紧固件 (Order-nr. 42310000)
- 13: Valve seat for GD2 (Order-nr. 42315000)
- 14: 冲水面板 (Order-nr. 38862000)
- 14.1: 螺丝 (Order-nr. 6636200M)
- 14.2: 托板框架 (Order-nr. 43207000)
- 14.3: 配件套组 (Order-nr. 4308500M)*
- 15: AV1卸流阀 (Order-nr. 38796000)*
- 16: 防噪配套 (Order-nr. 37131000)*

* Optional accessories