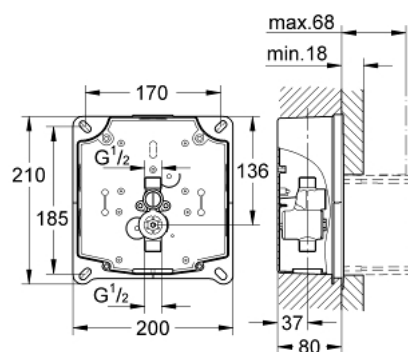


## 38 787 000 高仪利必多UMB



### 产品描述

- 尿斗墙内暗藏盒
- 用于安装手动或感应启动红外电子感应6V
- 水管组件带止水阀
- 水压最低为0.5 bar
- 工作压力最大为10 bar
- 冲水辅助设备
- 功能组件经过出厂检验
- 供水连接管外螺纹直径?"
- 安装盒，带垫圈
- 干墙系统固定点和砌体结构



## 38 787 000 高仪利必多UMB

备件, 九月 2006 – now

1: 供水

(Order-nr. 43392000)

2: 检查轴<br type="\_moz" /> (Order-nr. 66838000)

