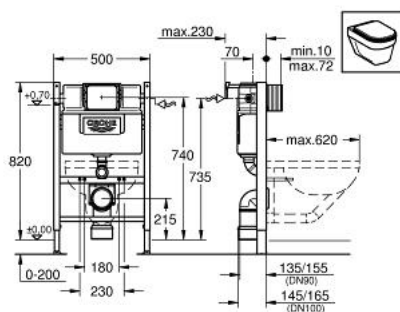


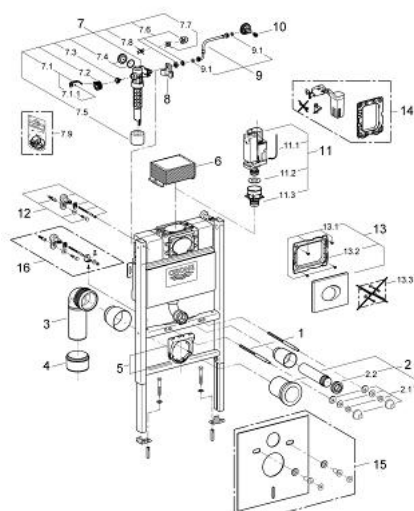
38 746 000 马桶用RAPID SL



产品描述

- 附6升水箱
- 挂墙用
- 安装高度为0.82米
- 粉末喷涂处理钢架，自立式
- 用于干包层，完整预装
- 附固定连接
- 可锁定式快速调节
- 安装物料
- 2个马桶固定螺栓
- 陶瓷件紧固设备
- 固定螺栓长度180/230毫米
- 出水弯管 90毫米
- 深度可调
- 减径管 90/110毫米
- 进水出水连接配套
- 6升水箱
- plus 3 l safety flush volume
- 气动冲水阀:双冲,单冲(中断冲水)及不可中断冲水
- 前按式或顶按式
- 左/右/后进水
- 低噪音(获德国噪音认证)
- 防冷凝
- 1/2" 供水连接包括综合 角阀和推入配合灵活软管接头
- 保护部件
- 包括斯科特气动冲水面板
- 水平安装
- 156 x 197毫米
- 含斯科特都市型冲水面板
- ABS材质
- 2个挂墙式托板带固定材料
- 高仪乐可节技术减少耗水量

38 746 000 马桶用RAPID SL



备件, 三月 2013 – now

- 1: 螺栓 (Order-nr. 4276400M)
- 2: 连接管 (Order-nr. 37311K00)
- 2.1: Basin fastening (Order-nr. 43511SH0)
- 2.2: 连接器 (Order-nr. 37119000)
- 3: PP-outlet bend Ø 90 mm (Order-nr. 42327000)
- 4: Reducer (Order-nr. 42242000)
- 5: Support for outlet bend (Order-nr. 42243000)
- 6: Inspection shaft for flushing cistern (Order-nr. 42326000)
- 7: 充水阀 (Order-nr. 37095000)
- 7.1: 把手 (Order-nr. 43734000)
- 7.1.1: 紧固件 (Order-nr. 4377000M)
- 7.2: Valve head (Order-nr. 43536000)
- 7.3: 膜 (Order-nr. 4375800M)
- 7.4: 螺帽 (Order-nr. 43735000)
- 7.5: Valve FLOAT, 5 pcs. (Order-nr. 4379100M)
- 7.6: 密封配套 (Order-nr. 43722000)*
- 8: Support device (Order-nr. 42195000)
- 9: Overflow Sleeve (Order-nr. 43325000)
- 9.1: Sealing washer (Order-nr. 0319100M)
- 10: 阀芯 (Order-nr. 42385000)
- 11: Discharge valve AV1 complete (Order-nr. 42314000)
- 11.1: Pneumatic hose (Order-nr. 42319000)
- 11.2: 紧固件 (Order-nr. 42310000)
- 11.3: Valve seat for GD2 (Order-nr. 42315000)
- 12: 配件,1.13m (Order-nr. 3855800M)
- 13: 冲水面板 (Order-nr. 38506000)
- 13.1: 螺丝
(Order-nr. 6636200M)
- 13.2: 托板框架 (Order-nr. 43207000)
- 13.3: 配件套组 (Order-nr. 4308500M)*
- 13.4: 配件套组 (Order-nr. 4215800M)*
- 14: AV1卸流阀 (Order-nr. 38796000)*
- 15: 防噪配套 (Order-nr. 37131000)*
- 16: Rapid SL mounting angle (Order-nr. 38733000)*