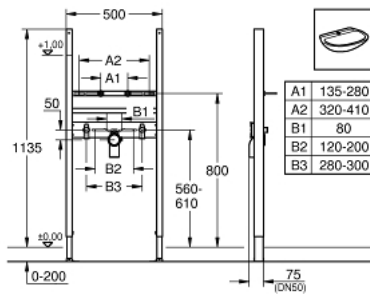


38 731 000 RAPID SL PROJECT 盥洗盆元件，单孔安装



产品描述

- 安装高度为1.13米
- 挂墙用
- 粉末喷涂处理钢架，自立式
- 用于干包层，完整预装
- 附固定连接
- 安装物料
- 盥洗盆固定螺栓M10带陶瓷固定装置
- 固定螺栓间距可调
- HT排污弯管直径50毫米
- 密封直径32毫米
- 2个降噪配件接头
- 嵌墙式安装使用，请订购安装支撑件38 558 00M（单独销售）



38 731 000 **RAPID SL PROJECT** 盥洗盆元件，单孔安装

备件, 六月 2009 – now

1: Threaded bolt (Spare part-nr. 42247000)

2: 嵌墙式出水接口

(Spare part-nr. 42943000)

3: 配件,1.13m (Spare part-nr. 3855800M)

3: 连接件 (Spare part-nr. 42944000)

4: 配件,1.13m (Spare part-nr. 3855800M)*

* Optional accessories

