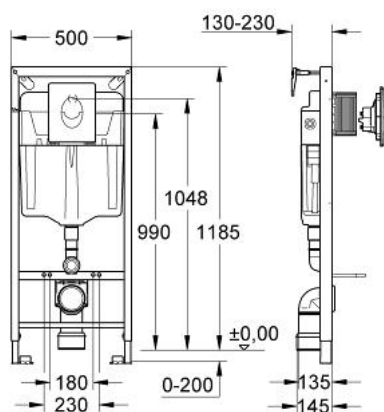


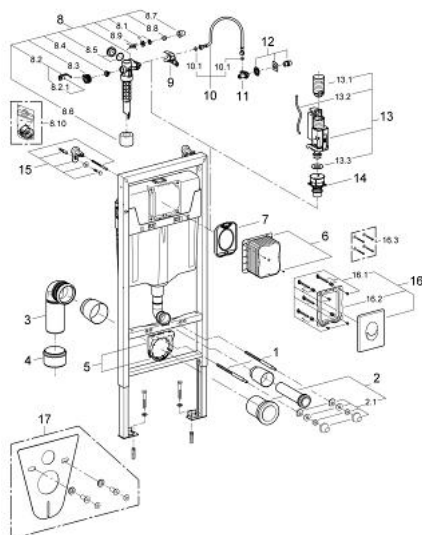
38 721 000 **RAPID SL 3-IN-1 SET FOR WC**



产品描述

- 6/9升GD2水箱
- 安装高度为1.2米
- 挂墙用
- 粉末喷涂处理钢架，自立式
- 用于干包层，完整预装
- 附固定连接
- 可锁定式快速调节
- 安装物料
- TÜV认证
- 2个马桶固定螺栓
- 陶瓷件紧固设备
- 固定螺栓长度180/230毫米
- 出水弯管直径80毫米
- 深度可调
- 减压器,直径80/100毫米
- 进水出水连接配套
- 气动冲水阀:双冲,单冲(中断冲水)及不可中断冲水
- 左/右/上/后进水
- 低噪音(获德国噪音认证)
- 防冷凝
- 1/2" 供水连接包括综合角阀和推入配合灵活软管接头
- shortable inspection shaft incl. protection during construction phase,
for vertical or horizontal use
- 包括斯科特气动冲水面板
- 垂直安装
- 156 x 197毫米
- 含斯科特都市型冲水面板
- ABS材质
- 2个挂墙式托板带固定材料
- 高仪乐可节技术减少耗水量

38 721 000 **RAPID SL 3-IN-1 SET FOR WC**



备件, 八月 2007 – now

- 1: 配件套组 (Order-nr. 42757000)
- 2: 螺栓 (Order-nr. 4276400M)
- 3: 连接管 (Order-nr. 37311K00)
- 3.1: Basin fastening (Order-nr. 43511SH0)
- 3.2: 连接器 (Order-nr. 37119000)
- 4: PP-outlet bend Ø 90 mm (Order-nr. 42327000)
- 5: Reducer (Order-nr. 42242000)
- 6: Support for outlet bend (Order-nr. 42243000)
- 6.1: Hoop (Order-nr. 42949000)
- 7: 水箱 (Order-nr. 38661000)
- 8: Inspection shaft for GD2 in Rapid SL (Order-nr. 42324000)
- 9: 配件, 1.13m (Order-nr. 3855800M)
- 10: 冲水面板 (Order-nr. 38505000)
- 10.1: 螺丝
(Order-nr. 6636200M)
- 10.2: 托板框架 (Order-nr. 43207000)
- 10.3: 配件套组 (Order-nr. 4308500M)*
- 10.4: 配件套组 (Order-nr. 4215800M)*
- 11: 防噪配套 (Order-nr. 37131000)*
- * Optional accessories