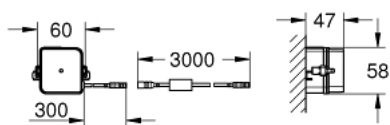
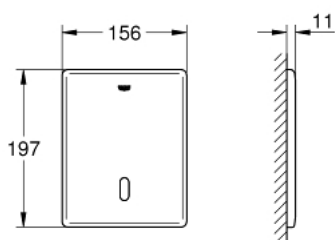


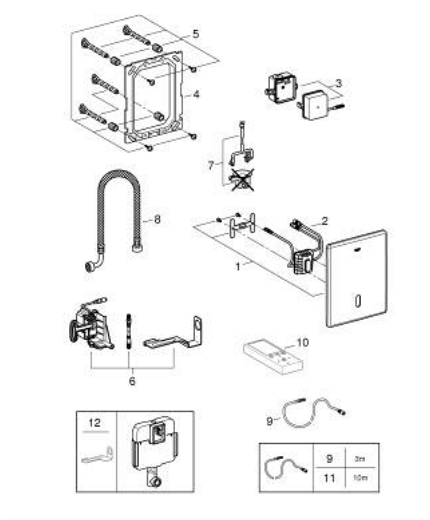
38 698 SD1 TECTRON 斯科特 WC 感应面板



产品描述

- Colour: 不锈钢
- 带双向通讯红外传感器 用于监控、配置和服务
- 带变压器100-230 V 交流电, 50-60 Hz, 6 V 直流电
- GD 2 水箱用
- 伺服电机
- 暗置式安装
- 前按式面板156x197毫米
- 红外控制
- 7个预设程序:
- 自动冲水
- 清洁模式
- 预冲打开/关闭
- 使用遥控 36 407启用其它功能和精准设置
- 手动和遥控调节冲水 (3至9升)
- CE认证
- for use with Rapid SLX please order shaft 66 791 000 (sold separately)

38 698 SD1 TECTRON 斯科特 WC 感应面板



备件, 五月 2023 – now

- 1: Top plate (Order-nr. 42449SD0)
- 2: Electronic (Order-nr. 42611000)
- 3: switching power supply (Order-nr. 42470000)
- 4: 托板框架 (Order-nr. 42736000)
- 5: 配件套组 (Order-nr. 4215800M)
- 6: servo motor (Order-nr. 42612000)
- 7: Pop-up rod for servo motor (Order-nr. 43306000)
- 8: 软管 (Order-nr. 43307000)
- 9: 延伸缆线 (Order-nr. 36221000)
- 10: Remote control (Order-nr. 36407001)*
- 11: 延伸缆线 (Order-nr. 36222000)*
- 12: 面板

(Order-nr. 43617000)*

* Optional accessories