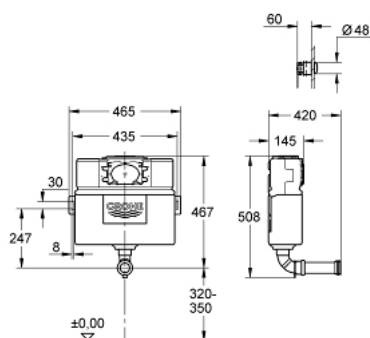


38 691 000 **EAU126** 阀



产品描述

- 3/6升
- 双冲
- 低噪音充水阀
- 6/9升可调
- 暗置式安装
- 安装高度为0.82米
- 左/右/后进水
- 左侧、右侧或背部连接
- 不可中断冲水循环
- 正面或顶部单一6升冲水
- 左/右/上进水
- 低噪音(获德国噪音认证)
- 防冷凝
- 415 x 410 x 360毫米
- 带1/2"转角止水阀和冲水管
- 1/2" 进水连接
- 角阀
- 紧固托板
- 冲水管
- 无传动面板
- 保护部件
- 最低静态水压要求0.2巴
- 气动按钮
- 前按式或顶按式
- 延长软管，可灵活定位制动器
- 按钮造型时尚简约，可在360度内任意装配
- 高仪乐可节技术减少耗水量

38 691 000 **EAU126 阀**



备件, 十月 2021 – now

1: 气动按钮启动

(Order-nr. 38771000)

1.1: 按钮连附装饰罩 (Order-nr. 42311PI0)

1.2: Nipple (Order-nr. 4227100M)

1.3: 软管

(Order-nr. 42775000)

2: Discharge valve AV1 complete (Order-nr. 42314000)

2.1: Pneumatic hose (Order-nr. 42319000)

2.2: 紧固件 (Order-nr. 42310000)

2.3: Valve seat for GD2 (Order-nr. 42315000)

3: 保护面板

(Order-nr. 42199000)

4: 墙出水接口 (Order-nr. 43352000)

5: 连接器 (Order-nr. 37119000)

6: Water connection (Order-nr. 48561000)

7: Overflow Sleeve (Order-nr. 43325000)

7.1: Sealing washer (Order-nr. 0319100M)

8: Support device (Order-nr. 42195000)

9: 充水阀 (Order-nr. 37095000)

9.1: 把手 (Order-nr. 43734000)

9.1.1: 紧固件 (Order-nr. 4377000M)

9.2: Valve head (Order-nr. 43536000)

9.3: 膜 (Order-nr. 4375800M)

9.4: 螺帽 (Order-nr. 43735000)

9.5: Valve FLOAT, 5 pcs. (Order-nr. 4379100M)

9.6: 密封配套 (Order-nr. 43722000)*

10: Flow restrictor (Order-nr. 42300000)*

* Optional accessories