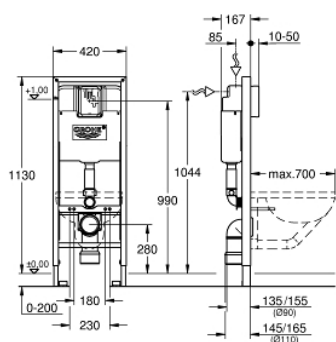


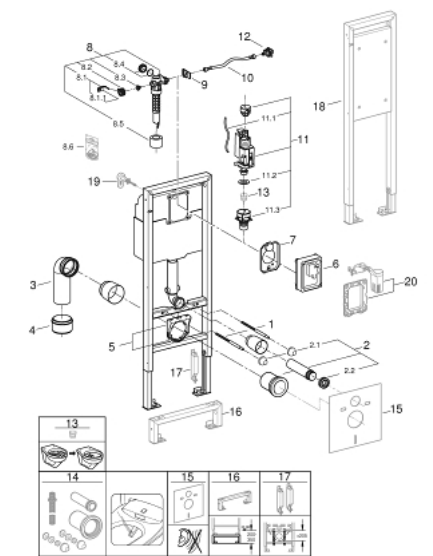
38 675 001 **RAPID SL** 座厕元件，安装高度为1.13米，宽为0.42米



产品描述

- 附6升水箱
- 用于出水高度70厘米的马桶
- 挂墙用
- 粉末喷涂处理钢架，自立式
- 用于干包层，完整预装
- 附固定连接
- 安装物料
- TÜV认证
- 2个马桶固定螺栓
- 陶瓷件紧固设备
- 固定螺栓长度180/230毫米
- 出水弯管 90毫米
- 深度可调
- 减径管 90/110毫米
- 进出水连接配套
- 气动冲水阀:双冲,单冲(中断冲水)及不可中断冲水
- 低噪音(获德国噪音认证)
- 防冷凝
- 1/2" 供水连接包括综合 角阀和推入配合灵活软管接头
- 用于嵌墙式安装使用，请订购安装支撑件38 558 00M（单独销售）
- 用于残疾人扶手安装，请订购固定元件38 559 001（单独销售）

38 675 001 **RAPID SL**座厕元件，安装高度为1.13米，宽为0.42米



备件, 九月 2021 – now

- 1: 螺栓 (Order-nr. 4276400M)
- 2: 连接管 (Order-nr. 37311K00)
- 2.1: Basin fastening (Order-nr. 43511SH0)
- 2.2: 连接器 (Order-nr. 37119000)
- 3: PP-outlet bend Ø 90 mm (Order-nr. 42327000)
- 4: Reducer (Order-nr. 42242000)
- 5: Support for outlet bend (Order-nr. 42243000)
- 6: 保护盖 (Order-nr. 43944000)
- 7: 保护面板
(Order-nr. 43552000)
- 8: 充水阀 (Order-nr. 43537000)
- 8.1: Dummy plug and escutcheon cap (Order-nr. 37125000)
- 8.2: 把手 (Order-nr. 43734000)
- 8.2.1: 紧固件 (Order-nr. 4377000M)
- 8.3: Valve head (Order-nr. 43536000)
- 8.4: 膜 (Order-nr. 4375800M)
- 8.5: 螺帽 (Order-nr. 43735000)
- 8.6: Valve FLOAT, 5 pcs. (Order-nr. 4379100M)
- 8.7: 节流阀 (Order-nr. 42356000)
- 8.8: 密封配套 (Order-nr. 43722000)*
- 9: Support device (Order-nr. 43551000)
- 10: 软管 (Order-nr. 43349000)
- 11: 双重开关阀AV1 (Order-nr. 66558000)
- 11.1: Pneumatic hose (Order-nr. 42319000)
- 11.2: 紧固件 (Order-nr. 42310000)
- 11.3: Valve seat for GD2 (Order-nr. 42315000)
- 12: Water connection (Order-nr. 48561000)
- 13: Flow restrictor (Order-nr. 42300000)*
- 14: Retrofit kit for shower toilets Sensia Arena and IGS (Order-nr. 40899000)*
- 15: 防噪配套 (Order-nr. 37131000)*
- 16: 延长件 (Order-nr. 38629000)*
- 17: 配件 (Order-nr. 38779000)*
- 18: 固定元件，安装高度为1.13米
(Order-nr. 38559001)*
- 19: 配件,1.13m (Order-nr. 3855800M)*
- 20: AV1卸流阀 (Order-nr. 38796000)*