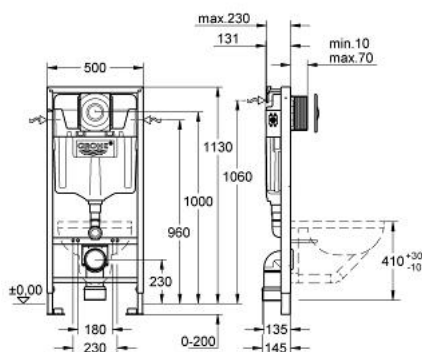


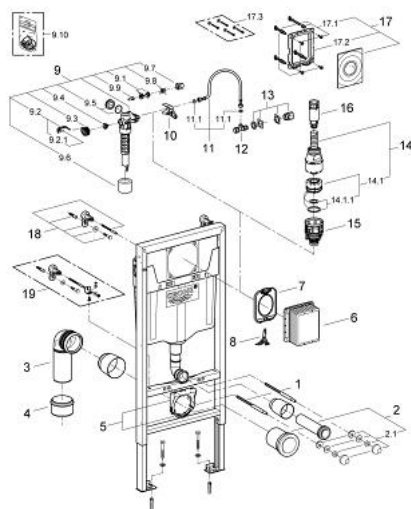
38 531 001 马桶用RAPID SL



产品描述

- GD2水箱
- 可中断循环冲水
- 安装高度为1.13米
- 挂墙用
- 粉末喷涂处理钢架，自立式
- 用于干包层，完整预装
- 附固定连接
- 可锁定式快速调节
- 安装物料
- TÜV认证
- 2个马桶固定螺栓
- 陶瓷件紧固设备
- 固定螺栓长度180/230毫米
- 出水弯管直径80毫米
- 深度可调
- 减压器,直径80/100毫米
- 进水出水连接配套
- 6/9升GD2水箱
- 左/右/后进水
- 低噪音(获德国噪音认证)
- 防冷凝
- 角阀
- 进水口带水管固定件
- 可收缩检查井包括 施工阶段防护，垂直使用
- 墙面安装配件
- 附面板3706SH0

38 531 001 马桶用RAPID SL



备件, 八月 2008 – now

- 1: 螺栓 (Order-nr. 4276400M)
- 2: 连接管 (Order-nr. 37311K00)
- 2.1: Basin fastening (Order-nr. 43511SH0)
- 2.2: 连接器 (Order-nr. 37119000)
- 3: PP-outlet bend Ø 90 mm (Order-nr. 42327000)
- 4: Reducer (Order-nr. 42242000)
- 5: Support for outlet bend (Order-nr. 42243000)
- 6: 检查轴 (Order-nr. 66791000)
- 7: 保护面板
(Order-nr. 42231000)
- 8: 传动把手 (Order-nr. 42674000)
- 9: 充水阀 (Order-nr. 37095000)
- 9.1: 把手 (Order-nr. 43734000)
- 9.1.1: 紧固件 (Order-nr. 4377000M)
- 9.2: Valve head (Order-nr. 43536000)
- 9.3: 膜 (Order-nr. 4375800M)
- 9.4: 螺帽 (Order-nr. 43735000)
- 9.5: Valve FLOAT, 5 pcs. (Order-nr. 4379100M)
- 9.6: 密封配套 (Order-nr. 43722000)*
- 10: Support device (Order-nr. 42246000)
- 11: 软管 (Order-nr. 42233000)
- 11.1: Sealing washer (Order-nr. 0319100M)
- 12: 角阀 (Order-nr. 43821000)
- 13: 进水管 (Order-nr. 38338000)
- 14: Servo开关阀 (Order-nr. 42690000)
- 14.1: 出水接头 (Order-nr. 43544000)
- 14.1.1: 紧固件 (Order-nr. 43808000)
- 15: 阀芯座 (Order-nr. 42691000)
- 16: 延长件 (Order-nr. 42689000)
- 17: 冲水面板 (Order-nr. 38574000)
- 17.1: 螺丝
(Order-nr. 6636200M)
- 17.2: 托板框架 (Order-nr. 43207000)
- 17.3: 配件套组 (Order-nr. 4308500M)*
- 17.4: 配件套组 (Order-nr. 4215800M)*
- 18: 配件, 1.13m (Order-nr. 3855800M)