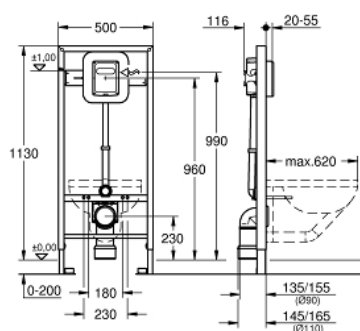


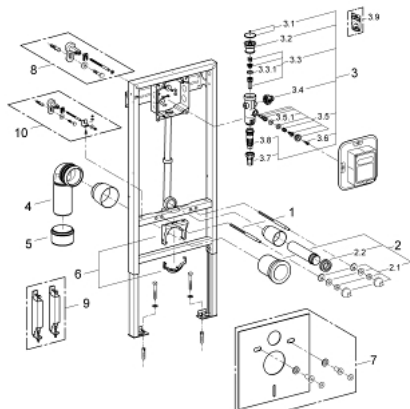
38 519 001 **RAPID SL 水箱1.13米**



产品描述

- Colour: 镀铬
- 6/9升冲水阀
- 用于手动/电子启动
- 挂墙用
- 钢架带金箔涂料/电镀，自立式
- 用于干包层，完整预装
- 可锁定式快速调节
- 安装物料
- TÜV认证
- 2个马桶固定螺栓
- 固定螺栓长度180/230毫米
- 陶瓷马桶带小支撑面积（小于205毫米） 需要外加配件38 779 000
- PP出水口弯头 90毫米
- 深度可调
- PP reducer Ø 90/110 mm
- 进水出水连接配套
- 手动/电动
- 可调
- 低噪音(获德国噪音认证)
- ¾"
- 停止阀
- 6/9升可调
- 冲水弯管
- 流量限制器
- 嵌墙式安装使用，请订购安装支撑件38 558 00M（单独销售）

38 519 001 **RAPID SL 水箱1.13米**



备件, 九月 2012 – now

1: 螺栓 (Order-nr. 4276400M)

2: 连接管 (Order-nr. 37311K00)

2.1: Basin fastening (Order-nr. 43511SH0)

2.2: 连接器 (Order-nr. 37119000)

3: 装配件 (Order-nr. 37153000)

3.1: 手柄轮

(Order-nr. 43043000)

3.2: 盖 (Order-nr. 43122000)

3.3: 活塞 (Order-nr. 43451000)

3.3.1: 套筒 (Order-nr. 4376900M)

3.4: 供水

(Order-nr. 43405000)

3.5: 安全阀 (Order-nr. 43422000)

3.5.1: 膜 (Order-nr. 4377300M)

3.6: 操作杆 (Order-nr. 43067000)

3.7: 套筒 (Order-nr. 43326000)

3.8: 节流喷嘴 (Order-nr. 43407000)

3.9: 密封配套 (Order-nr. 43012000)*

4: PP-outlet bend Ø 90 mm (Order-nr. 42327000)

5: Reducer (Order-nr. 42242000)

6: Support for outlet bend (Order-nr. 42243000)

7: 防噪配套 (Order-nr. 37131000)*

8: 配件,1.13m (Order-nr. 3855800M)*

9: 配件 (Order-nr. 38779000)*

10: Rapid SL mounting angle (Order-nr. 38733000)*

* Optional accessories