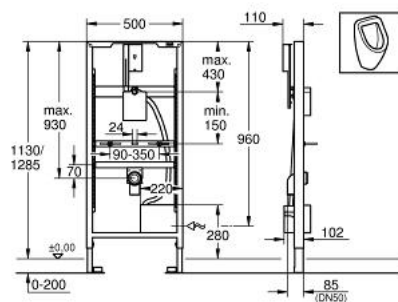


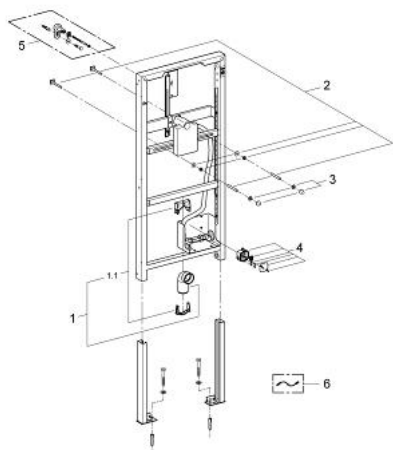
## 38 511 001 RAPIDSL配件



### 产品描述

- with roughing-in set for radar electronic
- 安装高度为1.13米和1.3米
- 挂墙用
- 粉末喷涂处理钢架，自立式
- 用于干包层，完整预装
- 高度可调连接
- 可锁定式快速调节
- TÜV认证
- 安装物料
- HT排污弯管直径50毫米
- 进水连接配套
- 固定螺栓M8，带陶瓷固定装置
- 暗置安装盒包含安装底盒
- 水管组带止水阀和冲水管
- 无挂墙配件
- 无感应安装安装配套
- 无瓷砖配套

## 38 511 001 RAPIDSL配件



备件, 三月 2011 – now

1: 嵌墙式出水接口

(Order-nr. 42943000)

1.1: Holder for outlet elbow (Order-nr. 42236000)

2: Threaded bolt (Order-nr. 43078000)

3: 螺丝配套 (Order-nr. 4307500M)

4: transformer-connecting box (Order-nr. 42279000)

5: 配件, 1.13m (Order-nr. 3855800M)\*

6: 延伸缆线 (Order-nr. 36157000)\*

\* Optional accessories