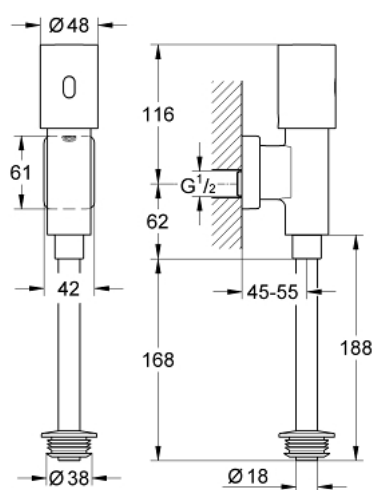


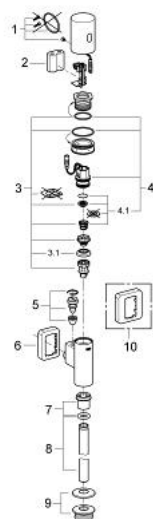
37 421 000 TECTRON RONDO 小便斗感应器



产品描述

- Colour: 镀铬
- 带双向通讯红外传感器 用于监控、配置和服务
- 6V锂离子电池，CR-P2型
- 电池使用期限：7 年（每天启动150次）
- 金属盖
- 明装
- 水压最低为0.5 bar
- 工作压力最大为10 bar
- G ½
- 附综合停止阀
- 160;冲水管带橡胶接头
- 多级电池状态显示
- 7个预设程序：
 - 自动冲水
 - 清洁模式
 - 预冲打开/关闭
 - 使用遥控 36 407启用其它功能和精准设置
 - 手动或遥控调节出水时间
- CE认证

37 421 000 TECTRON RONDO 小便斗感应器



备件, 十月 2012 – now

1: 螺丝配套 (Order-nr. 42422000)

2: 电池 (Order-nr. 42886000)

3: 活塞 (Order-nr. 42797000)

3.1: 套筒 (Order-nr. 4376500M)

4: 电池阀 (Order-nr. 42438000)

4.1: 化妆镜用变压器 (Order-nr. 43581000)

5: 供水

(Order-nr. 43393000)

6: 法兰盘 (Order-nr. 66734000)

7: 螺母 (Order-nr. 42344000)

8: 尿斗用冲水管 (Order-nr. 37035000)

9: 转接器 (Order-nr. 43818000)

10: 法兰盘 (Order-nr. 37391000)*

* Optional accessories