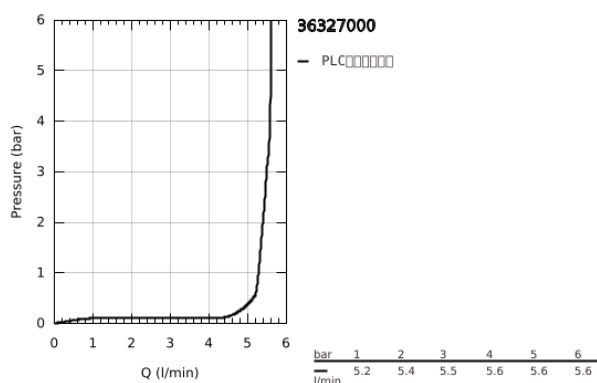
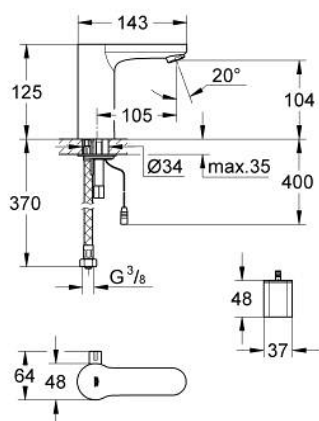


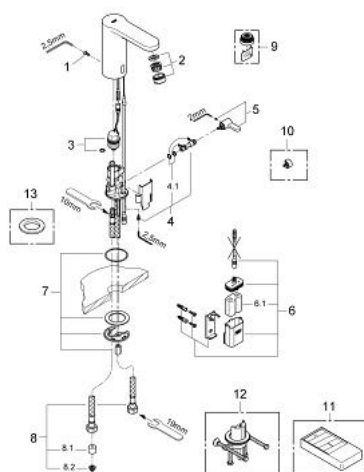
## 36 327 000 欧瑞斯玛都市型 E 感应龙头



### 产品描述

- Colour: 镀铬
- 单孔安装
- 6V锂离子电池，CR-P2型
- 混合龙头带可调热水限制器
- 带综合电磁阀
- 外接电池
- 多级电池状态显示
- 软管
- 防回流阀
- 快速安装系统
- 7个预设程序：
- 带24/72小时自动冲水功能
- 计时或用户自定义
- 带清洁模式
- 60秒后安全关闭
- 遥控附加功能：
- 出水时间可调
- 遥控可调节反射范围
- 手动激活3.5或11分钟高温消毒
- 滤网
- 获得DIN 4109 I类隔音认证
- 龙头防护等级IP 59K
- CE认证
- 高仪乐可节 起泡器5.7升/分钟
- 高仪星闪镀铬饰面
- 高仪乐可节技术减少耗水量
- 推荐最低水压 1.0巴

## 36 327 000 欧瑞斯玛都市型 E 感应龙头



备件, 八月 2010 – now

- 1: 螺丝 (Order-nr. 4283100M)
  - 2: 起泡器 (Order-nr. 42832000)
  - 3: 电池阀 (Order-nr. 42399000)
  - 4: Mixer spindle (Order-nr. 42402000)
  - 4.1: Sealing washer (Order-nr. 4284000M)
  - 5: 把手 (Order-nr. 42401000)
  - 5.1: Sealing washer (Order-nr. 4284000M)
  - 6: 电池  
(Order-nr. 42393000)
  - 6.1: 电池 (Order-nr. 42886000)
  - 7: 安装配套 (Order-nr. 42400000)
  - 8: Connection hose (Order-nr. 42403000)
  - 8.1: 防回流阀 (Order-nr. 4240400M)
  - 8.2: 过滤器 (Order-nr. 4241300M)
  - 9: 起泡器 (Order-nr. 36133000)\*
  - 10: 安全罩 (Order-nr. 42408000)\*
  - 11: 红外线遥控器 (Order-nr. 36206000)\*
  - 12: 接头 (Order-nr. 36276000)\*
  - 13: 法兰盘 (Order-nr. 36370000)\*
- \* Optional accessories