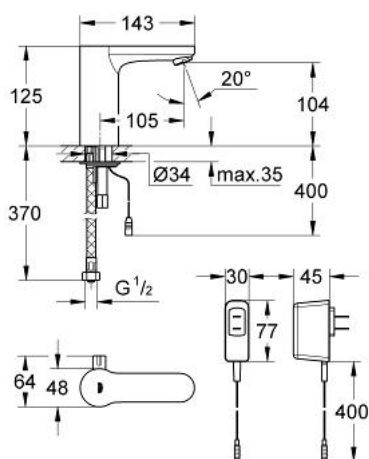


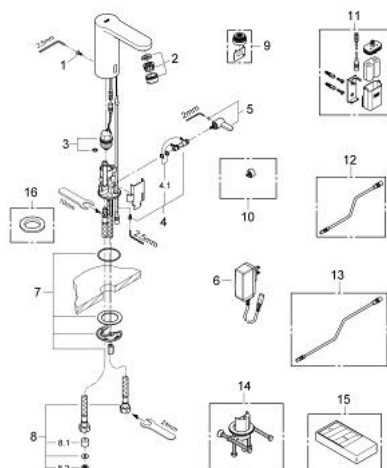
36 326 000 欧瑞斯玛都市型 E 感应龙头



产品描述

- Colour: 镀铬
- 带插接变压器100-230 V交流电, 50-60 Hz, 6 V直流电
- 带综合电磁阀
- 单孔安装
- 用于1/2"角阀
- 快速安装系统
- 7个预设程序:
- 带24/72小时自动冲水功能
- 计时或用户自定义
- 带清洁模式
- 60秒后安全关闭
- 遥控附加功能:
- 出水时间可调
- 遥控可调节反射范围
- 手动激活3.5或11分钟高温消毒
- 高仪乐可节 起泡器5.7 升/分钟
- 软管
- 防回流阀
- 滤网
- CE认证
- 高仪乐可节技术减少耗水量
- 高仪持久镀铬饰面
- 推荐最低水压 1.0 Bar

36 326 000 欧瑞斯玛都市型 E 感应龙头



备件, 八月 2010 – now

- 1: 螺丝 (Order-nr. 4283100M)
- 2: 起泡器 (Order-nr. 42832000)
- 3: 电池阀 (Order-nr. 42399000)
- 4: Mixer spindle (Order-nr. 42402000)
- 4.1: Sealing washer (Order-nr. 4284000M)
- 5: 把手 (Order-nr. 42401000)
- 5.1: Sealing washer (Order-nr. 4284000M)
- 6: 主适配器 (Order-nr. 42392000)
- 7: 安装配套 (Order-nr. 42400000)
- 8: connection hose (Order-nr. 42405000)
- 8.1: 防回流阀 (Order-nr. 4240400M)
- 8.2: 滤网 (Order-nr. 0700200M)
- 9: 起泡器 (Order-nr. 36133000)*
- 10: 安全罩 (Order-nr. 42408000)*
- 11: 电池
(Order-nr. 42393000)*
- 12: Extention cable (Order-nr. 36340000)*
- 13: Extention cable (Order-nr. 36341000)*
- 14: 接头 (Order-nr. 36276000)*
- 15: 红外线遥控器 (Order-nr. 36206000)*
- 16: 法兰盘 (Order-nr. 36370000)*

* Optional accessories