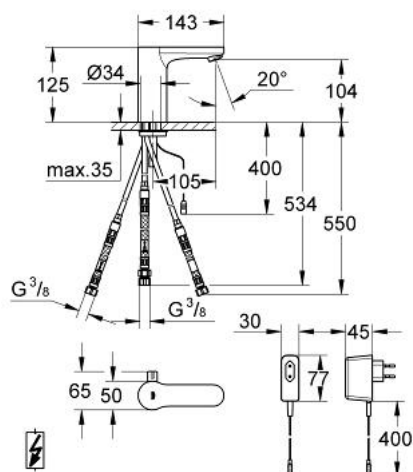


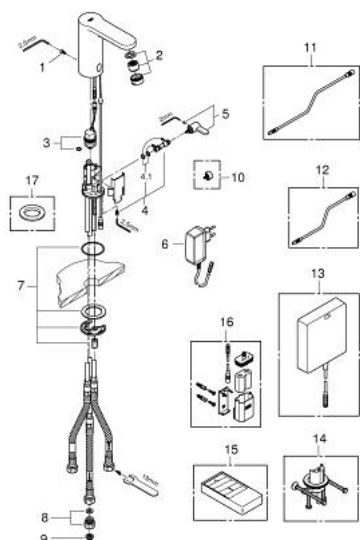
36 324 000 欧瑞斯玛都市型 E 感应龙头



产品描述

- Colour: 镀铬
- 用于开放式热水器
- 带插接变压器100-230 V交流电, 50-60 Hz, 6 V直流电
- 带综合电磁阀
- 单孔安装
- 混合龙头带可调热水限制器
- 快速安装系统
- 7个预设程序:
- 带24/72小时自动冲水功能
- 计时或用户自定义
- 带清洁模式
- 60秒后安全关闭
- 遥控附加功能:
- 出水时间可调
- 遥控可调节反射范围
- 手动激活3.5或11分钟高温消毒
- fixed built-in static flow limiter on the hose connection
- 软管
- 防回流阀
- 滤网
- 获得DIN 4109 I类隔音认证
- 龙头防护等级IP 59K
- CE认证
- 高仪乐可节技术减少耗水量
- 高仪持久镀铬饰面
- 推荐最低水压 1.0 Bar

36 324 000 欧瑞斯玛都市型 E 感应龙头



备件, 四月 2014 – now

- 1: 螺丝 (Order-nr. 4283100M)
 - 2: 流量限制器 (Order-nr. 46162000)
 - 3: 电池阀 (Order-nr. 42399000)
 - 4: Mixer spindle (Order-nr. 42402000)
 - 4.1: Sealing washer (Order-nr. 4284000M)
 - 5: 把手 (Order-nr. 42401000)
 - 5.1: Sealing washer (Order-nr. 4284000M)
 - 6: 主适配器 (Order-nr. 42388000)
 - 7: 安装配套 (Order-nr. 42400000)
 - 8: Adapter with flow rate limiter (Order-nr. 42255000)
 - 9: 过滤器 (Order-nr. 4241300M)
 - 10: 安全罩 (Order-nr. 42408000)*
 - 11: Extention cable (Order-nr. 36341000)*
 - 12: Extention cable (Order-nr. 36340000)*
 - 13: 电子感应面盆龙头阀芯 (Order-nr. 36338000)*
 - 14: 接头 (Order-nr. 36276000)*
 - 15: 红外线遥控器 (Order-nr. 36206000)*
 - 16: 电池
(Order-nr. 42393000)*
 - 17: 法兰盘 (Order-nr. 36370000)*
- * Optional accessories