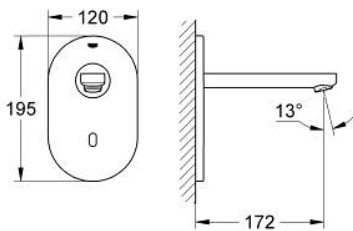
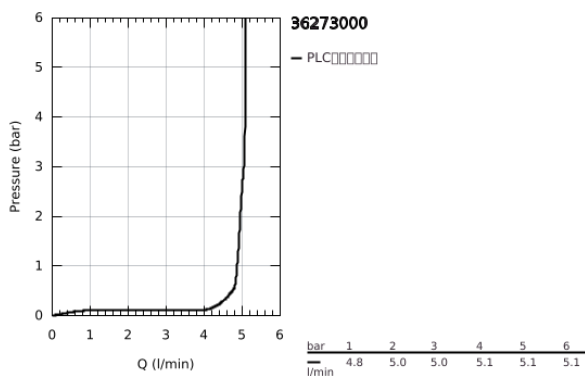


## 36 273 000 EUROS<sup>MART</sup> CE 电子感应面盆龙头面板

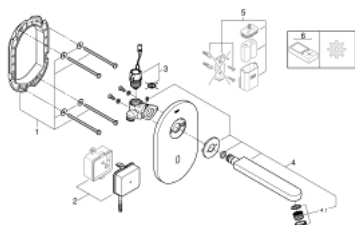


### 产品描述

- Colour: 镀铬
- 带双向通讯红外传感器 用于监控、配置和服务
- 用于冷水或预混水
- 带变压器100-230 V 交流电, 50-60 Hz, 6 V 直流电
- maximum flow rate (at 3 bar): 5 l/min
- 镀铬装饰盖
- 镀铬出水嘴
- 投影 172毫米
- 7个预设程序:
  - 自动冲水
  - 高温消毒
  - 清洁模式
- 使用遥控 36 407启用其它功能和精准设置
- 完整安装用
- 36 336 001/36 337 001
- CE认证
- 获得DIN 4109 I类隔音认证
- 推荐最低水压 1.0 Bar



## 36 273 000 EUROSMART CE 电子感应面盆龙头面板



备件, 五月 2018 – now

- 1: 托板框架 (Spare part-nr. 42419000)
- 2: switching power supply (Spare part-nr. 42470000)
- 3: 电池阀 (Spare part-nr. 42469000)
- 4: 出水口 (Spare part-nr. 42445000)
- 4.1: 起泡器 (Spare part-nr. 48159000)
- 5: 电池  
(Spare part-nr. 42393000)\*
- 6: Remote control (Spare part-nr. 36407001)\*

\* Optional accessories