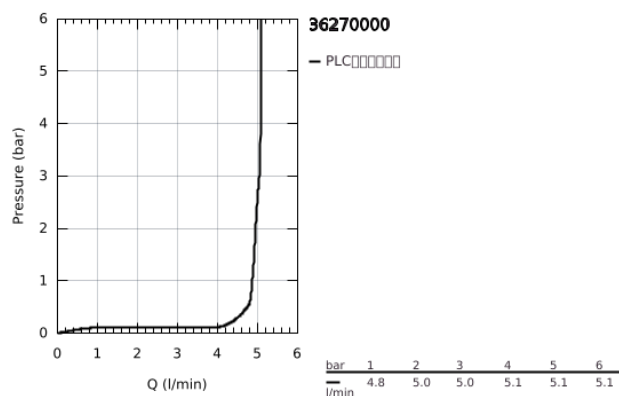
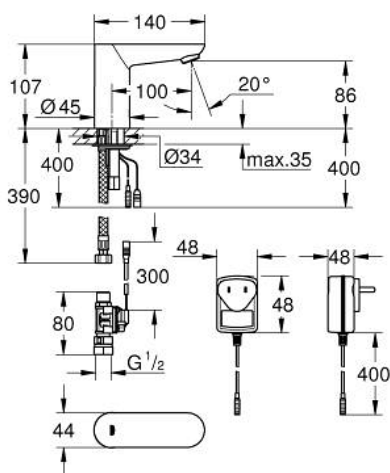


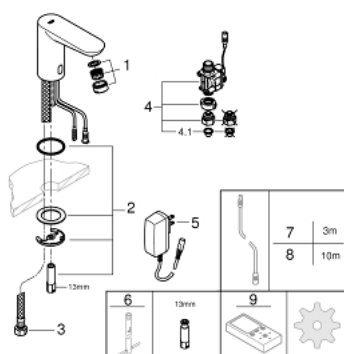
36 270 000 欧意都市型 E 电子感应面盆龙头



产品描述

- Colour: 镀铬
- 带双向通讯红外传感器 用于监控、配置和服务
- 用于冷水或预混水
- 带插接变压器100-230 V交流电, 50-60 Hz, 6 V直流电
- 高仪乐可节 起泡器5.7 升/分钟
- 软管
- 滤网
- 电池阀
- 快速安装系统
- 7个预设程序:
- 自动冲水
- 高温消毒
- 清洁模式
- 使用遥控 36 407启用其它功能和精准设置
- CE认证

36 270 000 欧意都市型 E 电子感应面盆龙头



备件, 九月 2015 – now

1: 起泡器 (Order-nr. 48159000)

2: Shank mounting kit (Order-nr. 42389000)

3: Connection hose (Order-nr. 46255000)

4: 电池阀 (Order-nr. 42390000)

4.1: 滤网 (Order-nr. 42395000)

5: 主适配器 (Order-nr. 42392000)

6: 扳手 (Order-nr. 19017000)*

7: Extension cable (Order-nr. 36340000)*

8: Extension cable (Order-nr. 36341000)*

9: Remote control for all GROHE infra-red products (Order-nr. 36407000)*

9: Remote control (Order-nr. 36407001)*

* Optional accessories