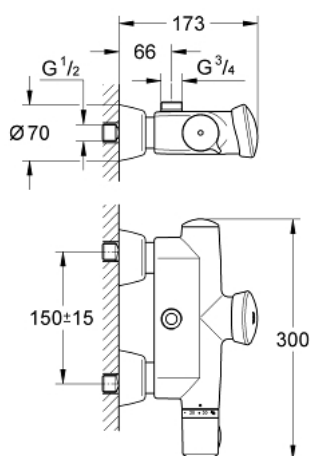


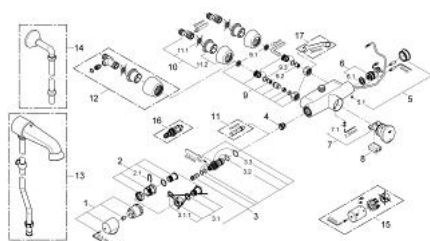
## 36 244 000 欧瑞帝 SE 延时自闭恒温淋浴龙头



### 产品描述

- Colour: 镀铬
- 墙面安装
- 6V锂离子电池，CR-P2型
- 高仪持久镀铬饰面
- 恒温热敏阀芯，能瞬间达到设定的淋浴温度并保持水温恒定
- 金属本体带冷触设计
- 温度刻度把手带温度调节35到45摄氏度
- 防回流阀
- 滤网
- 顶部出水口
- 冲停功能
- 操作时间电子控件
- 提示代码激活功能
- 出水时间调节2秒至30分钟
- 3天无使用自动冲水5分钟
- 3.5或11分钟高温消毒永久运行
- CE认证
- 获得DIN 4109 I类隔音认证
- 防护等级IP69K
- 推荐最低水压 1.0 Bar

## 36 244 000 欧瑞帝 SE 延时自闭恒温淋浴龙头



备件, 六月 2008 – now

- 1: 调温把手 (Order-nr. 47409000)
- 2: 止水环 (Order-nr. 47641000)
- 2.1: 钳 (Order-nr. 0574400M)
- 3: 恒温热敏元件 (Order-nr. 47217000)
- 3.1: 隔离垫圈及调节螺母 (Order-nr. 47300000)
- 3.1.1: 钳 (Order-nr. 0574400M)
- 3.2: Sealing washer Ø 21 x Ø 2 (Order-nr. 0599900M)
- 3.3: Sealing washer Ø 24 x Ø 2 (Order-nr. 0119600M)
- 4: 恒温座 (Order-nr. 01460000)
- 5: 面板 (Order-nr. 43384000)
- 5.1: 螺丝  
(Order-nr. 4346200M)
- 6: 电池阀 (Order-nr. 42323000)
- 6.1: 滤网 (Order-nr. 42798000)
- 7: 阀芯 (Order-nr. 43497000)
- 7.1: 螺丝  
(Order-nr. 4346200M)
- 8: 电池 (Order-nr. 42886000)
- 9: 埋头螺母 (Order-nr. 47643000)
- 9.1: 滤网 (Order-nr. 0726400M)
- 9.2: 防回流阀 (Order-nr. 08565000)
- 9.3: O型圈&#160;ø 17 x ø 2 (Order-nr. 0305500M)
- 10: S弯 (Order-nr. 12058000)
- 10.1: 紧固件 (Order-nr. 0138600M)
- 10.2: Covering escutcheon (Order-nr. 45545000)
- 11: 套筒扳手 (Order-nr. 19070000)\*
- 12: S弯 (Order-nr. 12051000)\*
- 13: 头顶花洒 (Order-nr. 36248000)\*
- 14: 嵌墙式出水接口 (Order-nr. 12407000)\*
- 15: Metal handle temperature control (Order-nr. 47763000)\*
- 16: 恒温热敏元件 (Order-nr. 47657000)\*
- 17: Special spanner (Order-nr. 19377000)\*

\* Optional accessories