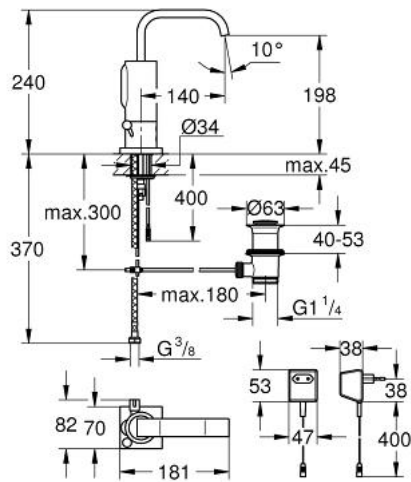


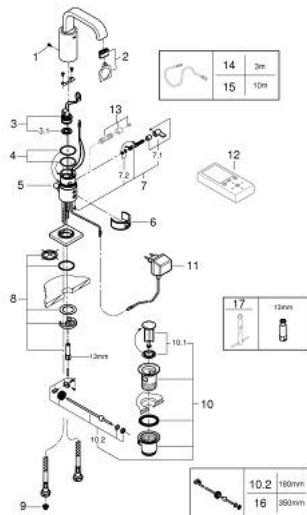
## 36 097 000 雅律 E 混合感应面盆龙头



### 产品描述

- Colour: 镀铬
- 单孔安装
- 附变压器 230V, 50 Hz, 3,2VA
- 高仪持久镀铬饰面
- 高仪乐可节 6.0 升/分钟流量限制器
- U型出水
- 综合起泡器
- 集成到外壳中的电磁阀
- 1 1/4" 提拉杆落水
- 软管
- 滤网
- 快速安装系统
- 出厂预设60秒后自动停止出水
- 使用遥控 36 407启用其它功能和精准设置
- 1或3天无使用自动冲水
- 3.5或11分钟高温消毒永久运行
- CE认证
- 获得DIN 4109 I类隔音认证
- 龙头防护等级IP 59K

## 36 097 000 雅律 E 混合感应面盆龙头



备件, 六月 2016 – now

1: 螺丝 (Order-nr. 4283100M)

2: 起泡器 (Order-nr. 13220000)

3: 电池阀 (Order-nr. 43066000)

3.1: 滤网 (Order-nr. 42798000)

4: Sealing washer (Order-nr. 4283600M)

5: 落水 (Order-nr. 42707000)

6: 夹

(Order-nr. 42837000)

7: 把手 (Order-nr. 42363000)

7.1: 把手 (Order-nr. 42364000)

7.2: Sealing washer (Order-nr. 4284000M)

8: 配件套组 (Order-nr. 42841000)

9: 过滤器 (Order-nr. 4241300M)

10: 落水配套 (Order-nr. 28910000)

10.1: 落水塞 (Order-nr. 07182000)

10.2: 球头杆 (Order-nr. 07052000)

11: Plug transformer (Order-nr. 43016000)

12: Remote control for all GROHE infra-red products (Order-nr. 36407000)\*

13: 安全罩 (Order-nr. 36209000)\*

15: 延伸缆线 (Order-nr. 36222000)\*

16: 球头杆 (Order-nr. 07341000)\*

17: 扳手 (Order-nr. 19017000)\*

\* Optional accessories