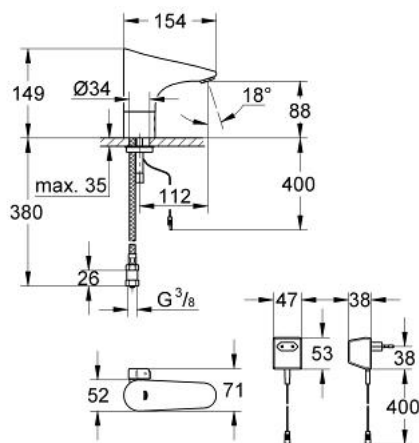


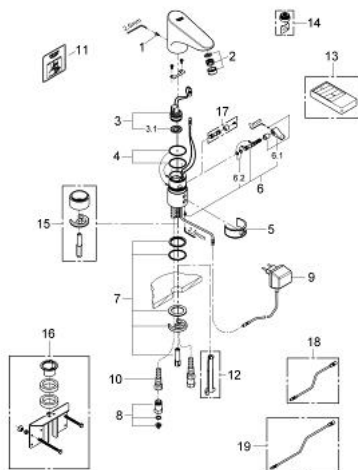
## 36 015 000 欧瑞宝 E 电子感应面盆龙头1/2



### 产品描述

- Colour: 镀铬
- 附变压器 230V, 50 Hz, 3,2VA
- 单孔安装
- 快速安装系统
- 60秒后安全关闭
- 可调范围2至420秒
- 遥控制动功能 36 206 000:
- 1或3天无使用自动冲水
- 3.5或11分钟高温消毒永久运行
- 混合器带停热水阀
- 角度可调节
- 限制流量6升/分钟
- 软管
- 防回流阀
- 滤网
- CE认证
- 龙头防护等级IP 59K
- type of protection plug transformer IP 44
- 获得DIN 4109 I类隔音认证
- 高仪乐可节技术减少耗水量
- 高仪持久镀铬饰面

## 36 015 000 欧瑞宝 E 电子感应面盆龙头1/2



备件, 六月 2008 – now

- 1: 螺丝 (Order-nr. 4283100M)
- 2: 起泡器 (Order-nr. 42832000)
- 3: 电池阀 (Order-nr. 43066000)
- 3.1: 滤网 (Order-nr. 42798000)
- 4: Sealing washer (Order-nr. 4283600M)
- 5: 夹  
(Order-nr. 42837000)
- 6: 把手 (Order-nr. 42839000)
- 6.1: 把手 (Order-nr. 42838000)
- 6.2: Sealing washer (Order-nr. 4284000M)
- 7: 配件套组 (Order-nr. 42841000)
- 8: 防回流阀 (Order-nr. 43431000)
- 9: Plug transformer (Order-nr. 43016000)
- 10: 软管 (Order-nr. 45484000)
- 11: Sticker with pictograph (Order-nr. 4217700M)
- 12: 工具 (Order-nr. 19132000)\*
- 13: 红外线遥控器 (Order-nr. 36206000)\*
- 14: 起泡器 (Order-nr. 36133000)\*
- 15: Socket (Order-nr. 36210000)\*
- 16: 接头 (Order-nr. 42919000)\*
- 17: 安全罩 (Order-nr. 36209000)\*
- 18: 延伸缆线 (Order-nr. 36221000)\*
- 19: 延伸缆线 (Order-nr. 36222000)\*

\* Optional accessories