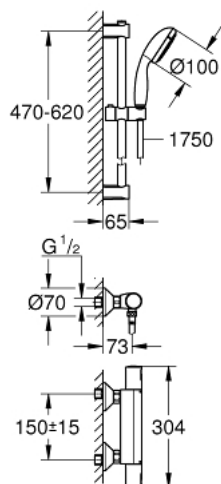


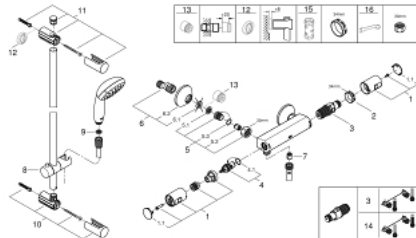
## 34 597 000 普利斯 斯达 恒温淋浴龙头



### 产品描述

- Colour: 镀铬
- 带花洒配套
- 包含:
- 普利斯斯达恒温淋浴龙头 (34 594)
- 维达利斯达100 花洒组合, 1种喷洒模式, 600 毫米(27 942)
- 高仪乐可节技术减少耗水量
- 内部水流导管, 使用寿命更长
- 高仪幻洒技术
- 高仪持久镀铬饰面
- 快速清洁技术, 防止水垢
- 防跌落硅胶保护环, 防止花洒掉落损坏, 同时保护家人安全
- 适用于打孔固定或免打孔固定
- 承重力: 不超过20千克
- 承重能力仅适用于静态 (或缓慢施加的) 负载
-

## 34 597 000 普利斯 斯达 恒温淋浴龙头



### 备件, 七月 2018 – now

- 1: 把手 (Order-nr. 47728000)
- 1.1: Cover cap (Order-nr. 6458500M)
- 2: 碗盆龙头 (Order-nr. 47743000)
- 3: 恒温阀芯, 1/2" US (Order-nr. 47439000)
- 4: 陶瓷阀芯 (Order-nr. 45346000)
- 4.1: O型圈 Ø 18.2 x Ø 1.7 (Order-nr. 0392400M)
- 5: 防回流阀 (Order-nr. 47189000)
- 5.1: 滤网 (Order-nr. 0726400M)
- 5.2: 防回流阀 (Order-nr. 08565000)
- 5.3: O型圈 Ø 17 x Ø 2 (Order-nr. 0305500M)
- 6: S弯 (Order-nr. 12075000)
- 6.1: 紧固件 (Order-nr. 0138600M)
- 6.2: 法兰盘 (Order-nr. 0221000M)
- 7: 防回流阀 (Order-nr. 08565000)
- 8: 滑块 (Order-nr. 12140000)
- 9: 滤网 (Order-nr. 0700200M)
- 10: 花洒杆托架 (Order-nr. 48095000)
- 11: 花洒杆托架 (Order-nr. 48097000)
- 12: 平衡板 (Order-nr. 48051000)\*
- 13: 延长配件 3/4 (Order-nr. 0713000M)\*
- 14: GROHE TurboStat cartridge 1/2" (Order-nr. 47175000)\*
- 15: 套筒扳手 (Order-nr. 19332000)\*
- 16: Special spanner (Order-nr. 19377000)\*

\* Optional accessories