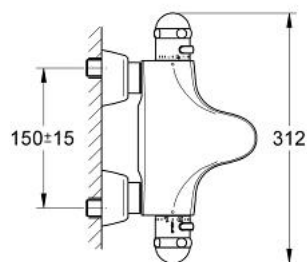
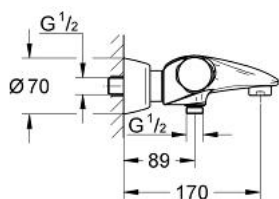


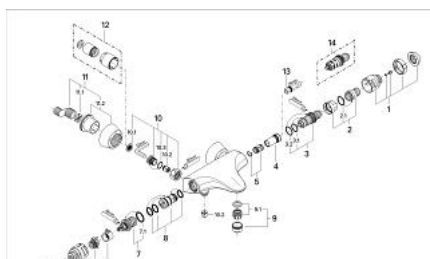
34 551 000 圣淘沙 恒温浴缸混合龙头



产品描述

- Colour: 镀铬
- 墙面安装
- 恒温热敏元件
- 多功能综合分水器
- 流量控制
- 浴缸/淋浴分水器
- 陶瓷片
- 起泡器
- 温度刻度把手带38摄氏度安全钮
- 带下出水
- 内置防回流阀
- 滤网
- 暗置式S弯
- 止逆阀
- 无花洒配套
- 高仪持久镀铬饰面

34 551 000 圣淘沙 恒温浴缸混合龙头



备件, 一月 1998 – now

- 1: 调温把手 (Order-nr. 47422IP0)
- 2: 隔离垫圈及调节螺母 (Order-nr. 47167000)
- 2.1: Sealing washer Ø 24 x Ø 2 (Order-nr. 0119600M)
- 3: 恒温热敏元件 (Order-nr. 47450000)
- 3.1: Sealing washer Ø 21 x Ø 2 (Order-nr. 0599900M)
- 3.2: Sealing washer Ø 24 x Ø 2 (Order-nr. 0119600M)
- 4: 恒温座 (Order-nr. 47399000)
- 5: 缓冲器 (Order-nr. 47398000)
- 6: 止水阀把手 (Order-nr. 47469IP0)
- 7: 综合开关分水器 (Order-nr. 47364000)
- 7.1: Sealing washer (Order-nr. 0305600M)
- 8: 流量限制器 (Order-nr. 47376000)
- 9: 起泡器 (Order-nr. 13927000)
- 9.1: Repl.kit f.aerator M28x1 (Order-nr. 45029000)
- 10: 防回流阀 (Order-nr. 47189000)
- 10.1: 滤网 (Order-nr. 0726400M)
- 10.2: 防回流阀 (Order-nr. 08565000)
- 10.3: O型圈 ø 17 x ø 2 (Order-nr. 0305500M)
- 11: S弯 (Order-nr. 12058000)
- 11.1: 紧固件 (Order-nr. 0138600M)
- 11.2: Covering escutcheon (Order-nr. 45545000)
- 12: 延长件 (Order-nr. 46238000)*
- 13: 套筒扳手 (Order-nr. 19070000)*
- 14: 恒温热敏元件 (Order-nr. 47282000)*

* Optional accessories