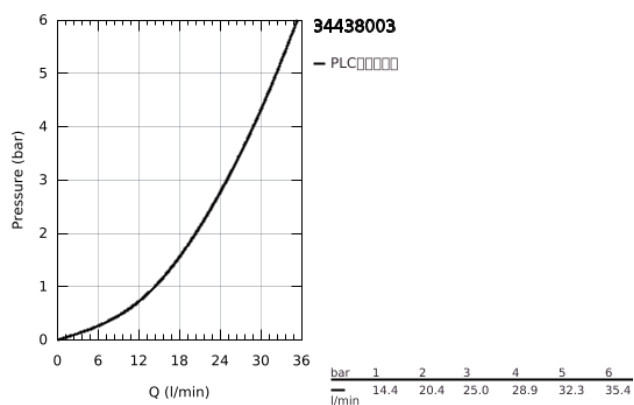
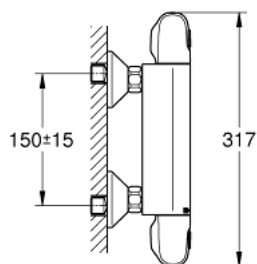
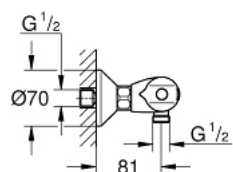


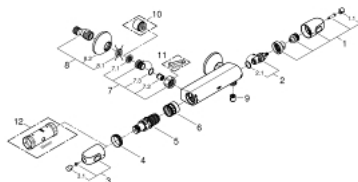
34 438 003 高特朗 1000 恒温淋浴龙头



产品描述

- Colour: 镀铬
- 墙面安装
- 高仪冷触 安全外壳
- 高仪持久镀铬饰面
- 高仪金属握把 人体工学形状金属把手
- 38摄氏度安全锁定钮，以防止儿童误将水温调高而烫伤
- 高仪安全锁定钮Plus集成温度限制器最高温度为50°C
- 高仪特时达 小型阀芯带蜡封热电偶
- 内置停止阀
- 流量把手带经济钮
- 陶瓷阀芯 1/2", 180°
- 带下出水
- 内置防回流阀
- 滤网
- S弯
- 止逆阀
- 金属装饰盖
- 高仪乐可节技术减少耗水量

34 438 003 高特朗 1000 恒温淋浴龙头



备件, 二月 2014 – now

- 1: 关闭把手 (Order-nr. 47972000)
- 1.1: Cover cap (Order-nr. 4797400M)
- 2: 陶瓷阀芯 (Order-nr. 45346000)
- 2.1: O型圈 Ø 18.2 x Ø 1.7 (Order-nr. 0392400M)
- 3: 把手 (Order-nr. 47978000)
- 3.1: Cover cap (Order-nr. 4797400M)
- 4: 碗盆龙头<br type="_moz" /> (Order-nr. 47743000)
- 5: 恒温阀芯,1/2"US<br type="_moz" /> (Order-nr. 47885000)
- 6: 适配件 (Order-nr. 47975000)
- 7: 防回流阀 (Order-nr. 47189000)
- 7.1: 滤网 (Order-nr. 0726400M)
- 7.2: 防回流阀 (Order-nr. 08565000)
- 7.3: O型圈 ø 17 x ø 2 (Order-nr. 0305500M)
- 8: S弯 (Order-nr. 12075000)
- 8.1: 紧固件 (Order-nr. 0138600M)
- 8.2: 法兰盘 (Order-nr. 0221000M)
- 9: 防回流阀 (Order-nr. 47886000)
- 10: 延长配件 3/4 (Order-nr. 0713000M)*
- 11: Special spanner (Order-nr. 19377000)*
- 12: 套筒扳手 (Order-nr. 19332000)*
- * Optional accessories