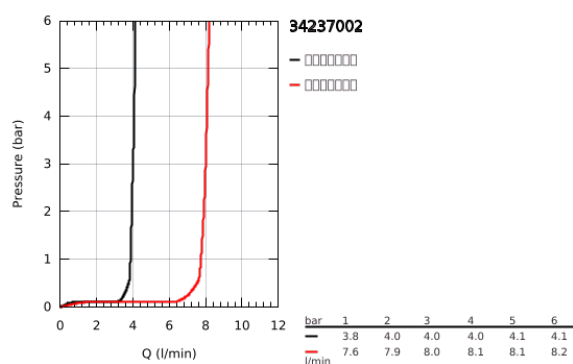
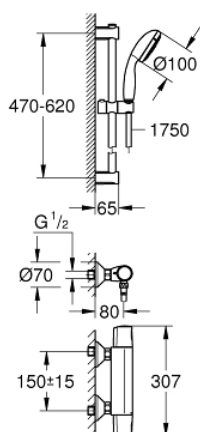


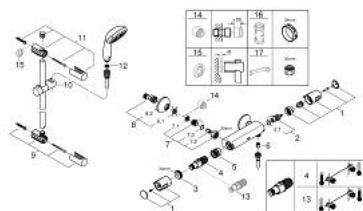
## 34 237 002 普利斯天德 恒温龙头+花洒组合



### 产品描述

- Colour: 镀铬
- 包含：
  - 普利斯天德恒温淋浴混合龙头1/2" (34 229)
  - 维达利斯达100花洒组合，3种喷洒模式，600毫米 (26 032 000)
- 高仪乐可节技术减少耗水量
- 内部水流导管，使用寿命更长
- 高仪幻洒技术
- 高仪持久镀铬饰面
- 快速清洁技术，防止水垢
- 防跌落硅胶保护环，防止花洒掉落损坏，同时保护家人安全
- 适用于打孔固定或免打孔固定
- 承重：不超过20千克
- 承重力仅适用于静态（或缓慢施加的）负载
-

## 34 237 002 普利斯天德 恒温龙头+花洒组合



备件, 九月 2014 – now

- 1: 把手 (Order-nr. 47992000)
- 2: 陶瓷阀芯 (Order-nr. 45346000)
- 2.1: O型圈 Ø 18.2 x Ø 1.7 (Order-nr. 0392400M)
- 3: 碗盆龙头 (Order-nr. 47743000)
- 4: 恒温阀芯, 1/2" US (Order-nr. 47439000)
- 5: 适配件 (Order-nr. 47975000)
- 6: 防回流阀 (Order-nr. 08565000)
- 7: 防回流阀 (Order-nr. 47189000)
- 7.1: 滤网 (Order-nr. 0726400M)
- 7.2: 防回流阀 (Order-nr. 08565000)
- 7.3: O型圈 Ø 17 x Ø 2 (Order-nr. 0305500M)
- 8: S弯 (Order-nr. 12075000)
- 8.1: 紧固件 (Order-nr. 0138600M)
- 8.2: 法兰盘 (Order-nr. 0221000M)
- 9: 花洒杆托架 (Order-nr. 48095000)
- 10: 滑块 (Order-nr. 12140000)
- 11: 花洒杆托架 (Order-nr. 48097000)
- 12: 滤网 (Order-nr. 0700200M)
- 13: Thermostatic compact cartridge 1/2" (Order-nr. 47175000)\*
- 14: 延长配件 3/4 (Order-nr. 0713000M)\*
- 15: 平衡板 (Order-nr. 48051000)\*
- 16: 套筒扳手 (Order-nr. 19332000)\*
- 17: Special spanner (Order-nr. 19377000)\*

\* Optional accessories