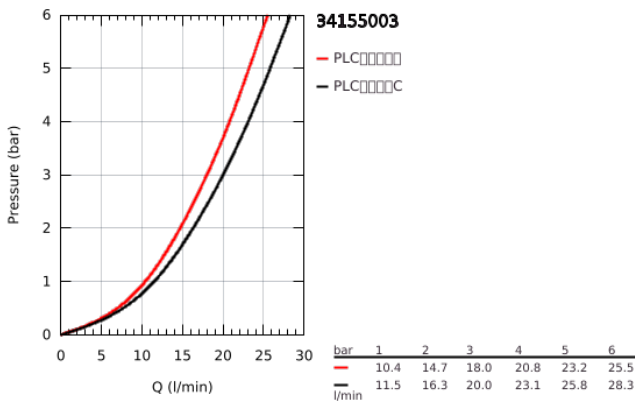
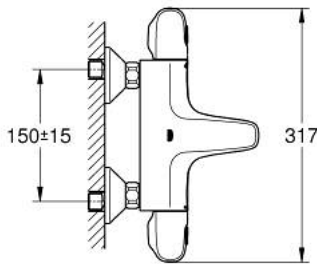


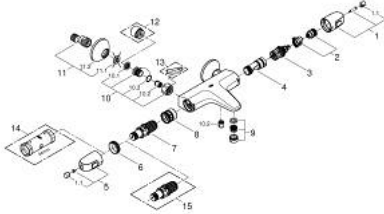
34 155 003 高特朗 1000 恒温浴缸混合龙头



产品描述

- Colour: 镀铬
- 墙面安装
- 高仪冷触 安全外壳
- 高仪持久镀铬饰面
- 高仪金属握把 人体工学形状金属把手
- 38摄氏度安全锁定钮，以防止儿童误将水温调高而烫伤
- 高仪安全锁定钮Plus含43°C附加温度限制器
- 恒温热敏阀芯，能瞬间达到设定的淋浴温度并保持水温恒定
- 内置停止阀
- 高仪多功能综合分水器节水钮：
 - 综合高仪节水钮（节水钮带有淋浴节水停止功能）
- 流量控制
- 浴缸/淋浴分水器
- 带下出水
- 起泡器
- 内置防回流阀
- 滤网
- 止逆阀
- S弯
- 金属装饰盖
- 高仪乐可节技术减少耗水量

34 155 003 高特朗 1000 恒温浴缸混合龙头



备件, 二月 2014 – now

- 1: 关闭把手 (Spare part-nr. 47976000)
- 1.1: Cover cap (Spare part-nr. 4797400M)
- 2: 止回阀 (Spare part-nr. 47977000)
- 3: 综合开关分水器 (Spare part-nr. 12433000)
- 4: 流量限制器 (Spare part-nr. 47751000)
- 5: 把手 (Spare part-nr. 47973000)
- 5.1: Cover cap (Spare part-nr. 4797400M)
- 6: 碗盆龙头 (Spare part-nr. 47743000)
- 7: 恒温阀芯, 1/2" US (Spare part-nr. 47439000)
- 8: 适配件 (Spare part-nr. 47975000)
- 9: 起泡器 (Spare part-nr. 13952000)
- 10: 防回流阀 (Spare part-nr. 47189000)
- 10.1: 滤网 (Spare part-nr. 0726400M)
- 10.2: 防回流阀 (Spare part-nr. 08565000)
- 10.3: O型圈, 17 x 2 (Spare part-nr. 0305500M)
- 11: S弯 (Spare part-nr. 12075000)
- 11.1: 紧固件 (Spare part-nr. 0138600M)
- 11.2: 法兰盘 (Spare part-nr. 0221000M)
- 12: 延长配件 3/4 (Spare part-nr. 0713000M)*
- 13: Special spanner (Spare part-nr. 19377000)*
- 14: 套筒扳手 (Spare part-nr. 19332000)*
- 15: Thermostatic compact cartridge 1/2" (Spare part-nr. 47175000)*

* Optional accessories