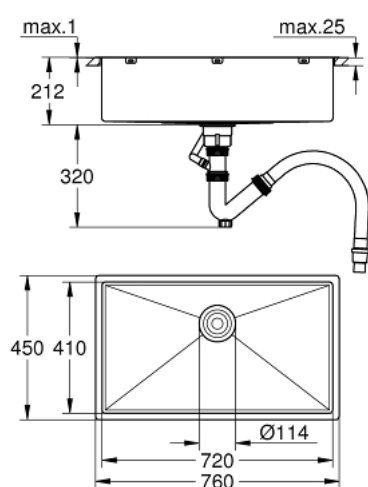


31 919 SD0 K500 <P>不锈钢水槽</P>



产品描述

- Colour: 不锈钢
- 安装类型: 台上安装或台下安装
- 材质: 不锈钢 AISI 304 (V2A)
- 厚度: 1 mm
- 高仪持久表面
- 表面处理: 亚光表面
- 高仪静流技术
- 橱柜最小尺寸: 800 mm
- 尺寸: 760 x 450 mm
- 水槽1: 720 x 410 x 200 mm
- 外径: 台下安装R12/ 台上安装R22, 槽体内径: R10
- 高仪快可适技术
- 台下安装的开孔尺寸: 720 x 410mm (R10)
- 台上安装的开孔尺寸: 744 x 434 mm (R22)
- 直径Ø: 下水提笼 90 mm
- 配件包括: 下水提笼套组, 下水管 (地排管), 安装配件
- 含紧固件数量 (台上安装): 11个

31 919 SD0 K500 <P>不锈钢水槽</P>

备件, 一月 2022 – now

1: waste set sink CN (Order-nr. 42651000)

2: cover element CN (Order-nr. 42652SD0)

3: pipe CN (Order-nr. 42656000)

