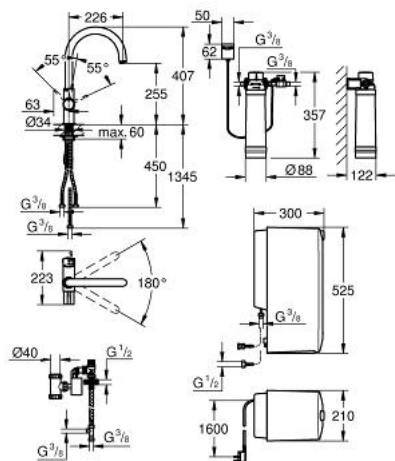


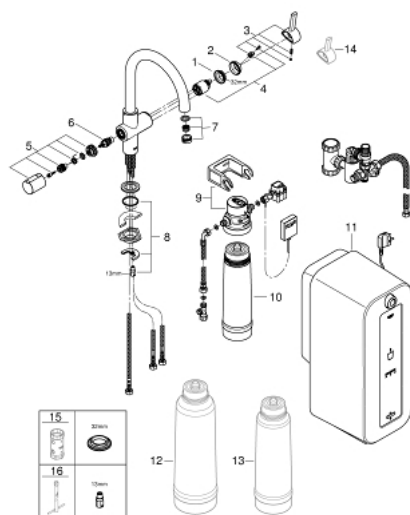
30 039 000 高仪瑞德 厨房龙头,8L



产品描述

- Colour: 镀铬
- 包含:
- 高仪瑞德两用单把手厨房龙头
- 单孔安装
- C型出水嘴
- 高仪儿童锁沸水专用手柄
- 经认证的安全把手带拉拔和旋转
- 阀芯 1/2"
- 35 毫米陶瓷阀芯
- 高仪持久表面
- 冷触
- 旋转式, 出水管隔热
- 独立水道
- 旋转范围180°
- 软管
- 高仪瑞德烧水器连接管
- 止逆阀
- 高仪瑞德组合烧水器
- 沸水和热水箱
- 6升100°C沸水或11升55°C热水
- 带恒温阀
- 温度调节范围为35°C至75°C
- 水压: 1至7巴
- 带灵活连接软管和沸水连接
- CE认证
- 电源 230 V 50 Hz 30 VA
- 能耗为2100瓦
- 备用能耗为15瓦
- 烧水器尺寸: 525x210x300毫米
- 热水器能效等级: B

30 039 000 高仪瑞德 厨房龙头,8L



备件, 二月 2017 – now

- 1: 埋头螺母 (Order-nr. 46460000)
- 2: 面板 (Order-nr. 46116000)
- 3: 把手 (Order-nr. 46653000)
- 4: 阀芯 (Order-nr. 46374000)
- 5: 把手 (Order-nr. 46677000)
- 6: 阀芯 (Order-nr. 46678000)
- 7: 起泡器 (Order-nr. 13263000)
- 8: Shank mounting kit (Order-nr. 46249000)
- 9: 过滤器盖子 (Order-nr. 64508001)
- 10: Filter S-Size (Order-nr. 40404001)
- 11: **组合烧水器** (Order-nr. 40416000)
- 12: Filter L-Size (Order-nr. 40412001)*
- 13: Filter M-Size (Order-nr. 40430001)*
- 14: Shorter mixed water lever (Order-nr. 40621000)*
- 15: 套筒扳手 (Order-nr. 19332000)*
- 16: 扳手 (Order-nr. 19017000)*

* Optional accessories