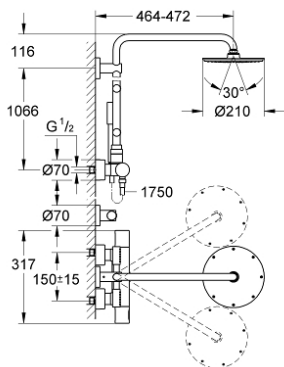


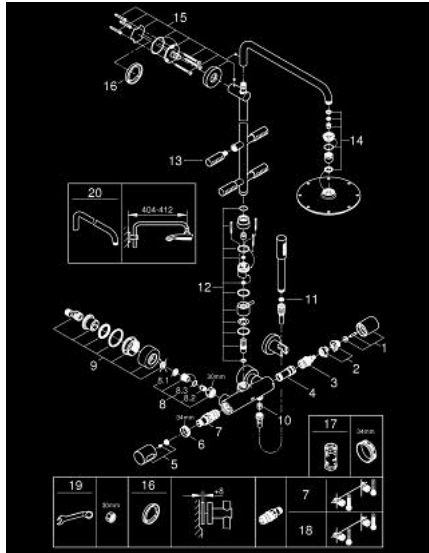
27 374 000 瑞雨系统 210 淋浴系统恒温龙头含侧喷花洒



产品描述

- Colour: 镀铬
- 包含:
 - 花洒臂450毫米, 可水平转动
 - 明装恒温器带分水功能
- 可选:
 - 瑞雨都市型210金属头顶花洒 (28 368 000)
 - 带球形接头
 - 头顶花洒可调节角度 $\pm 15^\circ$
 - 诗娜手持花洒 28034, 可通过滑动托架12140调整高度
 - 4个可调式侧喷花洒
 - 1750 毫米金属花洒软管 (28 025)
 - 恒温热敏阀芯, 能瞬间达到设定的淋浴温度并保持水温恒定
 - 38摄氏度安全锁定钮, 以防止儿童误将水温调高而烫伤
 - 高仪安全锁定钮Plus ° C附加温度限制器
- 冷触
- 高仪幻洒技术
- 高仪持久镀铬饰面
- 快速清洁技术, 防止水垢
- 内部水流导管, 使用寿命更长
- 适用即时热水器
- 最低流量为10升/分钟 (头顶、手持或侧喷花洒单独使用时)
- 推荐最低水压 1.0 Bar

27 374 000 瑞雨系统 210 淋浴系统恒温龙头含侧喷花洒



备件, 四月 2016 – now

- 1: 综合分水器把手 (Spare part-nr. 47804000)
- 2: 止回阀 (Spare part-nr. 47723000)
- 3: 综合开关分水器 (Spare part-nr. 47364000)
- 4: 流量限制器 (Spare part-nr. 47887000)
- 5: 调温把手 (Spare part-nr. 47811000)
- 6: 碗盆龙头 (Spare part-nr. 47743000)
- 7: 恒温阀芯, 1/2" US (Spare part-nr. 47439000)
- 8: 防回流阀 (Spare part-nr. 47189000)
- 8.1: 滤网 (Spare part-nr. 0726400M)
- 8.2: 防回流阀 (Spare part-nr. 08565000)
- 8.3: O型圈 17 x 2 (Spare part-nr. 0305500M)
- 9: S弯 (Spare part-nr. 12693000)
- 10: 防回流阀 (Spare part-nr. 08565000)
- 11: 滤网 (Spare part-nr. 0700200M)
- 12: Repl. kit f. rotary valve (Spare part-nr. 48031000)
- 13: Spare side shower (Spare part-nr. 48032000)
- 14: 零件配套 (Spare part-nr. 45933000)
- 15: 花洒杆托架 (Spare part-nr. 48279000)
- 16: 平衡板 (Spare part-nr. 27180000)*
- 17: 套筒扳手 (Spare part-nr. 19332000)*
- 18: GROHE TurboStat cartridge 1/2" (Spare part-nr. 47175000)*
- 19: Special spanner (Spare part-nr. 19377000)*
- 20: 花洒臂 (Spare part-nr. 14047000)*

* Optional accessories