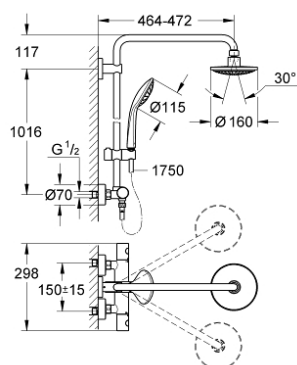


27 296 000 奥菲莉亚 系统 160 恒温淋浴系统

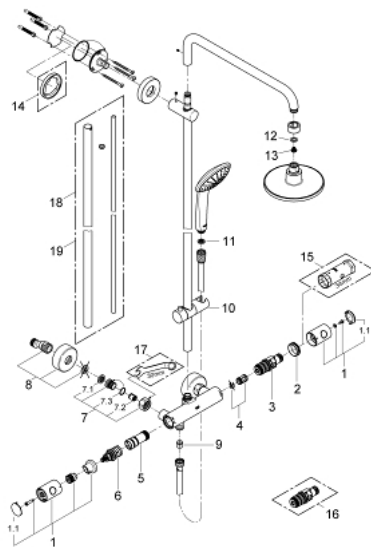


产品描述

- Colour: 镀铬
- 包含:
- 花洒臂450毫米, 可水平转动
- 明装恒温器带分水功能
- 可选:
- 奥菲莉亚都市型头顶花洒160 (28 232 000)
- 喷洒模式: 雨淋式
- 带球形接头
- 头顶花洒可调节角度 $\pm 15^\circ$
- hand shower Euphoria 110 Mono (27 265)
- 使用滑动元件高度可调节 (12 140 000)
- 银色花洒软管1750毫米(28 388)
- 最低流量: 7升/分钟
- 高仪幻洒技术
- 高仪持久镀铬饰面
- 恒温热敏阀芯, 能瞬间达到设定的淋浴温度并保持水温恒定
- 快速清洁技术, 防止水垢
- 适用即时热水器



27 296 000 奥菲莉亚 系统 160 恒温淋浴系统



备件, 十一月 2008 – now

- 1: 把手 (Order-nr. 47718000)
- 1.1: Cover cap (Order-nr. 6458500M)
- 2: 碗盆龙头<br type="_moz" /> (Order-nr. 47743000)
- 3: 恒温阀芯,1/2"US<br type="_moz" /> (Order-nr. 47439000)
- 4: 缓冲器 (Order-nr. 47398000)
- 5: 流量限制器 (Order-nr. 47751000)
- 6: 综合开关分水器 (Order-nr. 12433000)
- 7: 防回流阀 (Order-nr. 47189000)
- 7.1: 滤网 (Order-nr. 0726400M)
- 7.2: 防回流阀 (Order-nr. 08565000)
- 7.3: O型圈 17 x 2 (Order-nr. 0305500M)
- 8: S弯 (Order-nr. 12662000)
- 9: 防回流阀 (Order-nr. 08565000)
- 10: 滑块 (Order-nr. 12140000)
- 11: 滤网 (Order-nr. 0700200M)
- 12: 连接垫圈 (Order-nr. 0138900M)
- 13: 滤网 (Order-nr. 0676800M)
- 14: 平衡板 (Order-nr. 27180000)*
- 15: 套筒扳手 (Order-nr. 19332000)*
- 16: Thermostatic compact cartridge 1/2" (Order-nr. 47175000)*
- 17: Special spanner (Order-nr. 19377000)*
- 18: 淋浴杆 (Order-nr. 48053000)*
- 19: 淋浴杆 (Order-nr. 48054000)*
- * Optional accessories