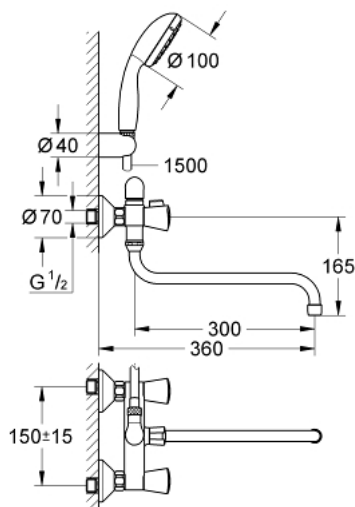


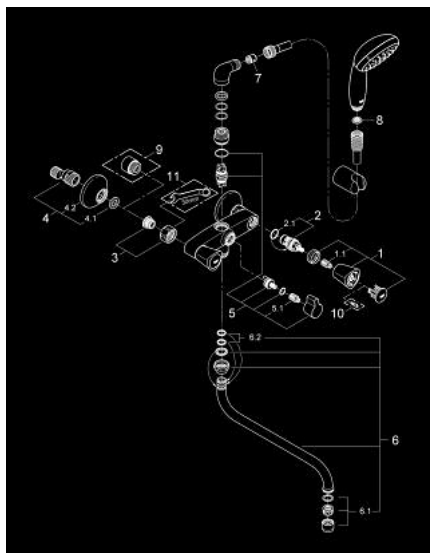
## 26 792 001 高士达S 实心面盆龙头



### 产品描述

- Colour: 镀铬
- 墙面安装
- 金属把手
- 隔热
- 旋入式
- 碳纤维阀芯
- 浴缸/淋浴分水
- S弯
- 连接角 3/4" x 3/4" (12 419)
- 出水口 300毫米 (13 017)
- 新天瀑100手持花洒, 1种喷洒模式, 9.5 升 /分钟(27 923 000)
- 软管 1500 毫米 1/2" x 1/2" (28 151)
- 嵌墙式花洒托架
- 高仪持久镀铬饰面

## 26 792 001 高士达S 实心面盆龙头



备件, 十月 2013 – now

- 1: 把手 (Order-nr. 45995000)
- 1.1: 按钮 (Order-nr. 0538600M)
- 2: 陶瓷阀芯 (Order-nr. 45346000)
- 2.1: O型圈 Ø 18.2 x Ø 1.7 (Order-nr. 0392400M)
- 3: 埋头螺母 (Order-nr. 45044000)
- 4: S弯 (Order-nr. 12075000)
- 4.1: 紧固件 (Order-nr. 0138600M)
- 4.2: 法兰盘 (Order-nr. 0221000M)
- 5: Repl.kit f.rotary valve (Order-nr. 48006000)
- 5.1: 按钮 (Order-nr. 0538600M)
- 6: 旋转出水口 (Order-nr. 13017000)
- 6.1: 起泡器 (Order-nr. 13928000)
- 6.2: Sealing washer (Order-nr. 0128500M)
- 7: 防回流阀 (Order-nr. 08565000)
- 8: 滤网 (Order-nr. 0700200M)
- 9: 延长配件 3/4 (Order-nr. 0713000M)\*
- 10: Screw for Costa/Avina products (Order-nr. 48013000)\*
- 11: Special spanner (Order-nr. 19377000)\*

\* Optional accessories