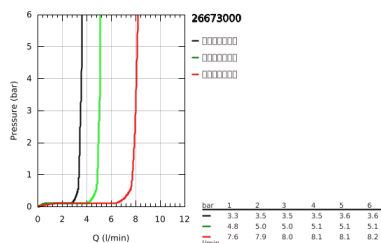
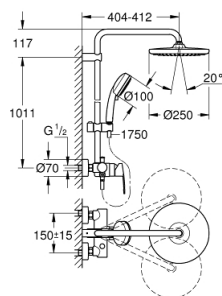


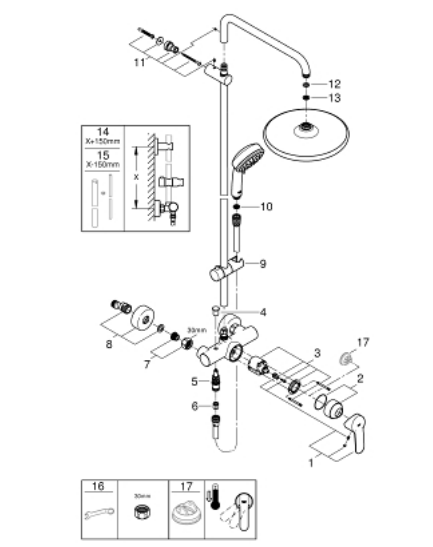
## 26 673 000 新天瀑都市型250 非恒温淋浴系统



### 产品描述

- Colour: 镀铬
- 包含:
- 花洒臂390毫米, 可水平转动
- 奥菲莉亚方头顶花洒152毫米x152毫米
- 可选:
- 新天瀑250头顶花洒 (26 666)
- 花洒出水模式:
- 雨淋式
- 白色头顶花洒盖板
- 带球形接头
- 头顶花洒可调节角度  $\pm 10^\circ$
- 高仪乐可节技术减少耗水量
- 新天瀑都市型100手持花洒 (27 571)
- 2种出水模式:
- 雨淋式、喷射式
- 高仪乐可节5.7升/小时流量限制器
- 手持花洒高度可调节
- 花洒软管, 1750毫米1/2" x 1/2" (28 410)
- 高仪乐可节技术减少耗水量
- 46 毫米阀芯
- 高仪幻洒技术
- 高仪持久镀铬饰面
- 快速清洁技术, 防止水垢
- 内部水流导管, 使用寿命更长
- 不打结设计, 防止软管缠绕打结
- 适用即时热水器
- 最低流量: 7升/分钟
- 推荐最低水压 1.0 Bar
- 有专业版

## 26 673 000 新天瀑都市型250 非恒温淋浴系统



备件, 二月 2019 – now

- 1: 把手 (Order-nr. 46726000)
- 2: 面板 (Order-nr. 46025000)
- 3: 阀芯 (Order-nr. 46048000)
- 4: 分水器 (Order-nr. 65655000)
- 5: 防回流阀 (Order-nr. 08565000)
- 7: 埋头螺母 (Order-nr. 45044000)
- 8: S弯 (Order-nr. 12662000)
- 9: 滑块 (Order-nr. 12140000)
- 10: 滤网 (Order-nr. 0700200M)
- 11: 花洒杆托架 (Order-nr. 48423000)
- 12: 连接垫圈 (Order-nr. 0138900M)
- 13: 滤网 (Order-nr. 48007000)
- 14: 淋浴杆 (Order-nr. 48053000)\*
- 15: 淋浴杆 (Order-nr. 48054000)\*
- 16: Special spanner (Order-nr. 19377000)\*
- 17: 温度限制器 (Order-nr. 46375000)\*

\* Optional accessories