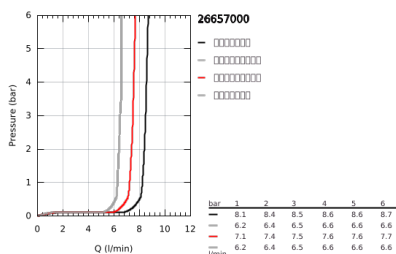
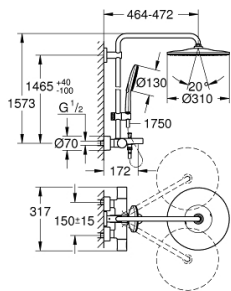
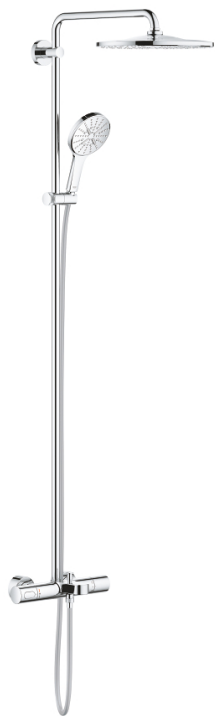


26 657 000 瑞雨 310 SMARTACTIVE 恒温明装浴缸/淋浴系统



产品描述 (1/2)

- Colour: 镀铬
- 包括:
- 花洒臂450毫米, 可水平转动
- 明装恒温器带分水功能
- 允许更改:
- head shower Rainshower Mono 310
- 带球形接头
- 旋转角度 $\pm 15^\circ$
- 浴缸进水口
- 手持花洒用单独分水器
- hand shower Rainshower SmartActive 130
- 使用滑动元件高度可调节 (12 140 000)
- including performance grip
- Silverflex shower hose 1750 mm
- 高仪乐可节 9.5 升/分钟流量限制器
- 恒温热敏阀芯
- 38摄氏度安全钮
- 高仪安全锁定钮Plus 含43° C附加温度限制器
- 高仪冷触, 无烫伤风险
- 高仪幻洒技术
- 高仪SmartTip 按钮切换喷洒模式
- 高仪星闪镀铬饰面
- 高仪快可适 (上支架可调 用于转接到现有钻孔中)
- 快速清洁装置, 防止水垢
- 内部水流导管使用寿命更长

Pure Freude
an Wasser

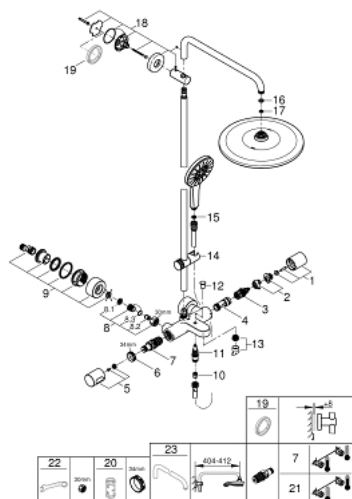


26 657 000 瑞雨 310 SMARTACTIVE 恒温明装浴缸/淋浴系统

产品描述 (2/2)

- 适用即时热水器
- 最地流量7升/分钟

26 657 000 瑞雨 310 SMARTACTIVE 恒温明装浴缸/淋浴系统



备件, 八月 2018 – 三月 2021

- 1: 综合分水器把手 (Order-nr. 47804000)
- 2: 止回阀 (Order-nr. 47723000)
- 3: 综合开关分水器 (Order-nr. 12433000)
- 4: 流量限制器 (Order-nr. 47751000)
- 5: 调温把手 (Order-nr. 47811000)
- 6: 碗盆龙头 (Order-nr. 47743000)
- 7: 恒温阀芯, 1/2" US (Order-nr. 47439000)
- 8: 防回流阀 (Order-nr. 47189000)
- 8.1: 滤网 (Order-nr. 0726400M)
- 8.2: 防回流阀 (Order-nr. 08565000)
- 8.3: O型圈 17 x 2 (Order-nr. 0305500M)
- 9: S弯 (Order-nr. 12693000)
- 10: 防回流阀 (Order-nr. 08565000)
- 11: 分水器 (Order-nr. 65655000)
- 12: 滑块 (Order-nr. 65648000)
- 13: 起泡器 (Order-nr. 13926000)
- 14: 滑块 (Order-nr. 48424000)
- 15: 滤网 (Order-nr. 0700200M)
- 16: 连接垫圈 (Order-nr. 0138900M)
- 17: 滤网 (Order-nr. 48007000)
- 18: 花洒杆托架 (Order-nr. 48279000)
- 19: 平衡板 (Order-nr. 27180000)*
- 20: 套筒扳手 (Order-nr. 19332000)*
- 21: GROHE TurboStat cartridge 1/2" (Order-nr. 47175000)*
- 22: Special spanner (Order-nr. 19377000)*
- 23: 花洒臂 (Order-nr. 14047000)*

* Optional accessories