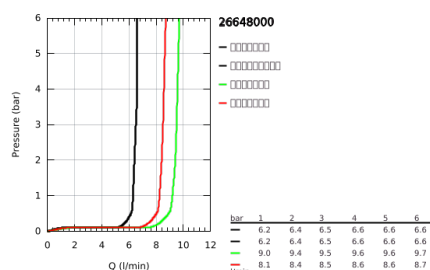
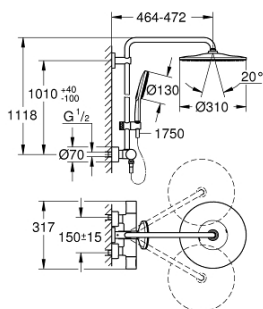


26 648 000 瑞雨 310 SMARTACTIVE 恒温淋浴系统



## 产品描述 (1/2)

- Colour: 镀铬
- 包含:
- 花洒臂450毫米，可水平转动
- 明装恒温器带分水功能
- 可选:
- head shower Rainshower Mono 310
- 最大流量（在 3 Bar 压力下）：9.5升/分钟。
- 带球形接头
- 头顶花洒可调节角度 ± 15°
- hand shower Rainshower SmartActive 130
- maximum flow rate (at 3 bar): 8.5 l/min
- 手持花洒高度可调节
- including performance grip
- Silverflex shower hose 1750 mm
- 恒温热敏阀芯，能瞬间达到设定的淋浴温度并保持水温恒定
- 高仪乐可节技术减少耗水量
- 38摄氏度安全锁定钮，以防止儿童误将水温调高而烫伤
- 高仪安全锁定钮Plus 含43&deg; C附加温度限制器
- 高仪冷触，无烫伤风险
- 高仪幻洒技术
- 高仪SmartTip 按钮切换喷洒模式
- 高仪持久镀铬饰面
- GROHE FastFixation upper bracket adjustable
- 快速清洁技术，防止水垢
- 适用即时热水器

Pure Freude  
an Wasser

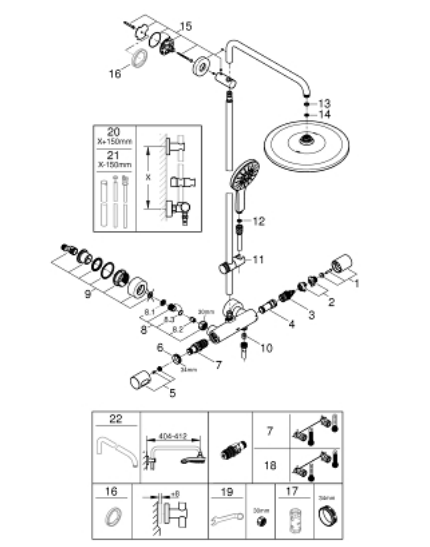


## 26 648 000 瑞雨 310 SMARTACTIVE 恒温淋浴系统

### 产品描述 (2/2)

- 最低流量：7升/分钟

## 26 648 000 瑞雨 310 SMARTACTIVE 恒温淋浴系统



备件, 八月 2018 – 三月 2021

- 1: 综合分水器把手 (Order-nr. 47804000)
- 2: 止回阀 (Order-nr. 47723000)
- 3: 综合开关分水器 (Order-nr. 47364000)
- 4: 流量限制器 (Order-nr. 47887000)
- 5: 调温把手 (Order-nr. 47811000)
- 6: 碗盆龙头 (Order-nr. 47743000)
- 7: 恒温阀芯, 1/2" US (Order-nr. 47439000)
- 8: 防回流阀 (Order-nr. 47189000)
- 8.1: 滤网 (Order-nr. 0726400M)
- 8.2: 防回流阀 (Order-nr. 08565000)
- 8.3: O型圈 & #160; 17 x 2 (Order-nr. 0305500M)
- 9: S弯 (Order-nr. 12693000)
- 10: 防回流阀 (Order-nr. 08565000)
- 11: 滑块 (Order-nr. 48424000)
- 12: 滤网 (Order-nr. 0700200M)
- 13: 连接垫圈 (Order-nr. 0138900M)
- 14: 滤网 (Order-nr. 48007000)
- 15: 花洒杆托架 (Order-nr. 48279000)
- 16: 平衡板 (Order-nr. 27180000)\*
- 17: 套筒扳手 (Order-nr. 19332000)\*
- 18: GROHE TurboStat cartridge 1/2" (Order-nr. 47175000)\*
- 19: Special spanner (Order-nr. 19377000)\*
- 20: 淋浴杆 (Order-nr. 48053000)\*
- 21: 淋浴杆 (Order-nr. 48054000)\*
- 22: 花洒臂 (Order-nr. 14047000)\*

\* Optional accessories