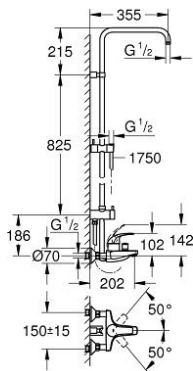


26 304 000 新天瀑系统 非恒温淋浴系统，带下出水

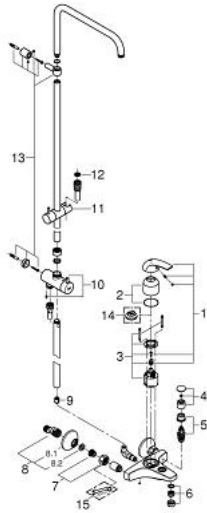


产品描述

- Colour: 镀铬
- 包含:
- 花洒臂355毫米，可水平转动
- 奥菲莉亚方头顶花洒152毫米x152毫米
- 手持花洒用单独分水器
- 滑动元件
- 瑞舒 1750 毫米花洒软管(28 154)
- 单把手龙头和上支架间距为1011毫米
- 46 毫米阀芯
- 适用即时热水器
- 最低流量: 7升/分钟
- 推荐最低水压 1.0 Bar



26 304 000 新天瀑系统 非恒温淋浴系统，带下出水



备件, 十月 2014 – now

- 1: 把手 (Spare part-nr. 46700000)
- 2: 面板 (Spare part-nr. 46578000)
- 3: 阀芯 (Spare part-nr. 46048000)
- 4: 滑块 (Spare part-nr. 46571000)
- 5: 分水器 (Spare part-nr. 08915000)
- 6: 起泡器 (Spare part-nr. 13952000)
- 7: 埋头螺母 (Spare part-nr. 45044000)
- 8: S弯 (Spare part-nr. 12075000)
- 8.1: 紧固件 (Spare part-nr. 0138600M)
- 8.2: 法兰盘 (Spare part-nr. 0221000M)
- 9: 防回流阀 (Spare part-nr. 08565000)
- 10: 分水器 (Spare part-nr. 46877000)
- 11: 滑块 (Spare part-nr. 46876000)
- 12: 滤网 (Spare part-nr. 0700200M)
- 13: 安装配套 (Spare part-nr. 46878000)
- 14: 温度限制器 (Spare part-nr. 46375000)*
- 15: Special spanner (Spare part-nr. 19377000)*

* Optional accessories