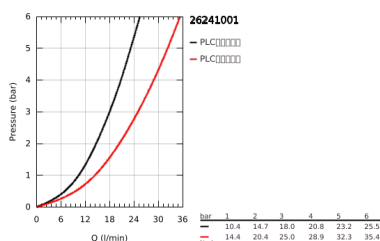
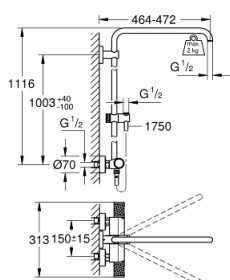


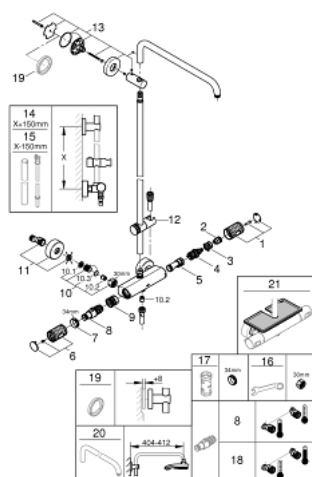
26 241 001 奥菲莉亚 系统 恒温淋浴系统



产品描述

- Colour: 镀铬
- 包含:
- 花洒臂450毫米, 可水平转动
- 明装恒温器带分水功能
- 滑动元件
- 银色花洒软管1750毫米(28 388)
- 恒温热敏阀芯, 能瞬间达到设定的淋浴温度并保持水温恒定
- 38摄氏度安全锁定钮, 以防止儿童误将水温调高而烫伤
- 高仪安全锁定钮Plus含43°C附加温度限制器
- 高仪冷触, 无烫伤风险
- 带有滚花结构的PROGRIP把手
- 高仪持久镀铬饰面
- GROHE FastFixation upper bracket adjustable
- 内部水流导管, 使用寿命更长
- 不打结设计, 防止软管缠绕打结
- 适用即时热水器
- 最低流量: 7升/分钟
- 升级选配件: 高仪易可得置物架 (26 362), 单独销售

26 241 001 奥菲莉亚 系统 恒温淋浴系统



备件, 一月 2020 – now

- 1: 关闭把手 (Order-nr. 49162000)
- 2: 止水环 (Order-nr. 47986000)
- 3: 止水环 (Order-nr. 47965000)
- 4: 综合开关分水器 (Order-nr. 47364000)
- 5: 流量限制器 (Order-nr. 47887000)
- 6: 关闭把手 (Order-nr. 49160000)
- 7: 碗盆龙头 (Order-nr. 47743000)
- 8: 恒温阀芯, 1/2" US (Order-nr. 47439000)
- 9: 适配件 (Order-nr. 47975000)
- 10: 防回流阀 (Order-nr. 47189000)
- 10.1: 滤网 (Order-nr. 0726400M)
- 10.2: 防回流阀 (Order-nr. 08565000)
- 10.3: O型圈; #160; ø 17 x ø 2 (Order-nr. 0305500M)
- 11: S弯 (Order-nr. 12662000)
- 12: 滑块 (Order-nr. 48424000)
- 13: 花洒杆托架 (Order-nr. 48279000)
- 14: 淋浴杆 (Order-nr. 48514000)*
- 15: 淋浴杆 (Order-nr. 48515000)*
- 16: Special spanner (Order-nr. 19377000)*
- 17: 套筒扳手 (Order-nr. 19332000)*
- 18: GROHE TurboStat cartridge 1/2" (Order-nr. 47175000)*
- 19: 平衡板 (Order-nr. 27180000)*
- 20: 花洒臂 (Order-nr. 14047000)*
- 21: 皂碟

(Order-nr. 26362LN1)*

* Optional accessories