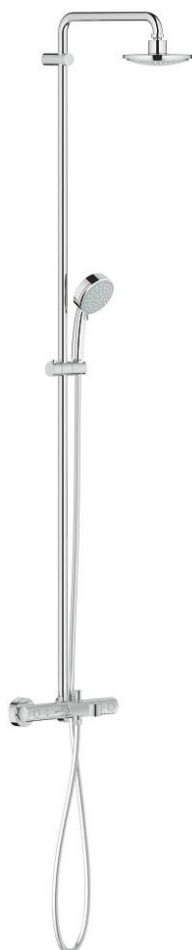
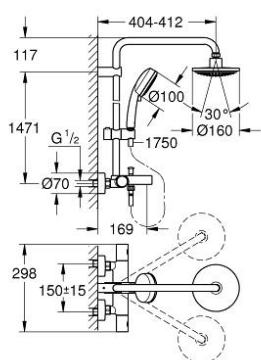


26 223 000 新天瀑都市型 160 恒温淋浴系统，带下出水

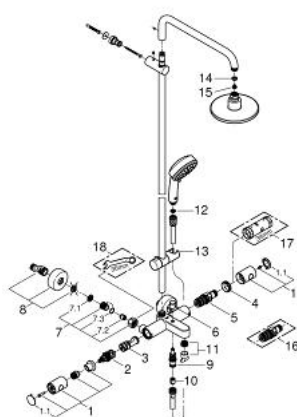


产品描述

- Colour: 镀铬
- 包含：
- 花洒臂390毫米，可水平转动
- 高特朗1000 都市型明装混合龙头带综合分水器功能
- 可选：
- 奥菲莉亚都市型头顶花洒160 (28 232 000)
- 喷洒模式：雨淋式
- 带球形接头
- 头顶花洒可调节角度 $\pm 15^\circ$
- 浴缸进水口
- 手持花洒用单独分水器
- 新天瀑都市型100手持花洒 (27 571)
- 2种出水模式：
- 雨淋式、喷射式
- 手持花洒高度可调节
- 银色花洒软管1750毫米(28 388)
- 恒温热敏阀芯，能瞬间达到设定的淋浴温度并保持水温恒定
- 高仪幻洒技术
- 高仪持久镀铬饰面
- 快速清洁技术，防止水垢
- 内部水流导管，使用寿命更长
- 不打结设计，防止软管缠绕打结
- 适用即时热水器
- 最低流量：7升/分钟



26 223 000 新天瀑都市型 160 恒温淋浴系统，带下出水



备件, 四月 2014 – now

- 1: 把手 (Order-nr. 47718000)
- 1.1: Cover cap (Order-nr. 6458500M)
- 2: 综合开关分水器 (Order-nr. 47364000)
- 3: 流量限制器 (Order-nr. 47887000)
- 4: 碗盆龙头 (Order-nr. 47743000)
- 5: 恒温阀芯, 1/2" US (Order-nr. 47439000)
- 6: (Order-nr. 65648000)
- 7: 防回流阀 (Order-nr. 47189000)
- 7.1: 滤网 (Order-nr. 0726400M)
- 7.2: 防回流阀 (Order-nr. 08565000)
- 7.3: O型圈 #160; 17 x 2 (Order-nr. 0305500M)
- 8: S弯 (Order-nr. 12662000)
- 9: 分水器 (Order-nr. 65655000)
- 10: 防回流阀 (Order-nr. 08565000)
- 11: 起泡器 (Order-nr. 13926000)
- 12: 滤网 (Order-nr. 0700200M)
- 13: 滑块 (Order-nr. 12140000)
- 14: 连接垫圈 (Order-nr. 0138900M)
- 15: 滤网 (Order-nr. 0676800M)
- 16: Thermostatic compact cartridge 1/2" (Order-nr. 47175000)*
- 17: 套筒扳手 (Order-nr. 19332000)*
- 18: Special spanner (Order-nr. 19377000)*
- * Optional accessories