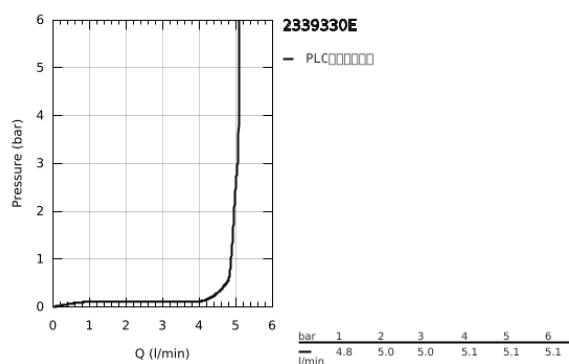
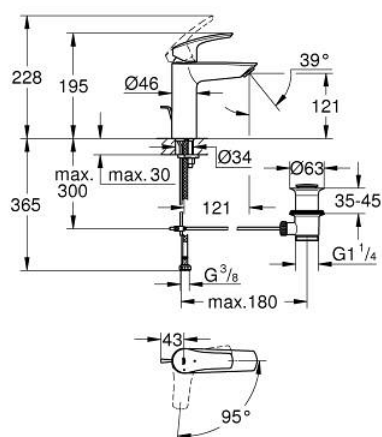


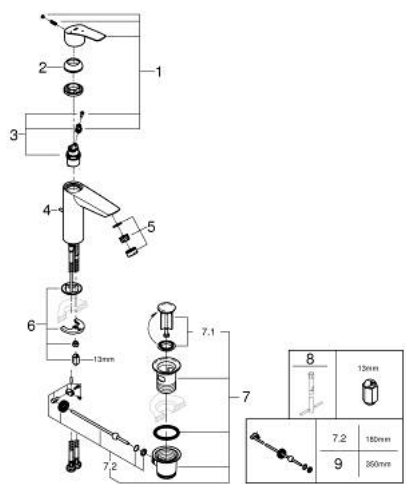
23 393 30E 欧瑞斯玛 单把手面盆混合龙头 1/2" M号



产品描述

- Colour: 镀铬
- 单孔安装
- 金属把手
- 高仪丝顺节能 28 毫米陶瓷阀芯 带冷开节能功能
- 可调流量限制器
- 带温度限制器
- 高仪星闪镀铬饰面
- 高仪乐可节技术减少耗水量
- maximum flow rate (at 3 bar): 5 l/min
- 高仪零铅 单独内置水道——不含铅镍
- 高仪快可适技术
- 1 1/4" 提拉杆落水
- 软管
- professional edition

23 393 30E 欧瑞斯玛 单把手面盆混合龙头 1/2" M号



备件, 七月 2019 – now

1: lever (Order-nr. 48551000)

2: 面板 (Order-nr. 46116000)

3: 阀芯 (Order-nr. 48518000)

4: 提拉杆

(Order-nr. 65936PD0)

5: 起泡器 (Order-nr. 48159000)

6: Shank mounting kit (Order-nr. 46645000)

7: 落水配套 (Order-nr. 28910000)

7.1: 落水塞 (Order-nr. 07182000)

7.2: 球头杆 (Order-nr. 07052000)

8: 扳手 (Order-nr. 19017000)*

9: 球头杆 (Order-nr. 07341000)*

* Optional accessories