

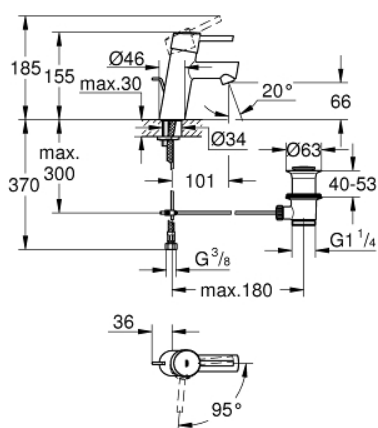
23 380 10E 新康斯特 单把手盥洗盆混合龙头 1/2\"

S号

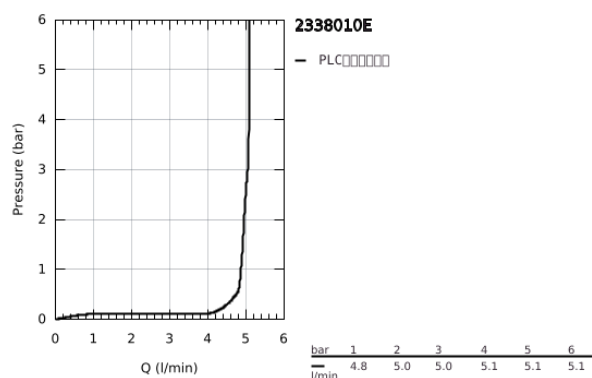


产品描述

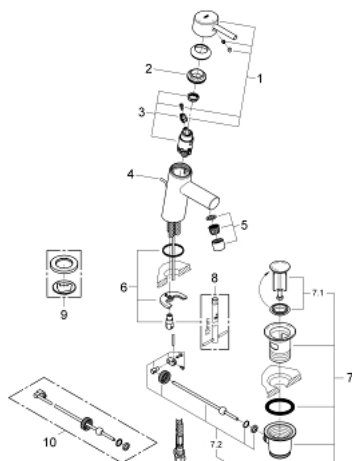
- Colour: 镀铬
- 单孔安装
- 金属把手
- 高仪丝顺节能 28 毫米陶瓷阀芯 带冷开节能功能
- 带温度限制器
- 高仪星闪镀铬饰面
- 高仪乐可节技术减少耗水量
- maximum flow rate (at 3 bar): 5 l/min



- 高仪快可适技术
- 1 1/4\" 提拉杆落水
- 软管
- 推荐最低水压 1.0巴



23 380 10E 新康斯特 单把手盥洗盆混合龙头 1/2\"S号



备件, 十二月 2012 – now

1: 把手 (Order-nr. 46869000)

2: 碗盆龙头 (Order-nr. 46715000)

3: 阀芯 (Order-nr. 46580000)

4: 落水 (Order-nr. 46739000)

5: 起泡器 (Order-nr. 13935000)

6: Shank mounting kit (Order-nr. 46249000)

7: 落水配套 (Order-nr. 28910000)

7.1: 落水塞 (Order-nr. 07182000)

7.2: 球头杆 (Order-nr. 07052000)

8: 扳手 (Order-nr. 19017000)*

9: 法兰盘

(Order-nr. 48165000)*

10: 球头杆 (Order-nr. 07341000)*

* Optional accessories