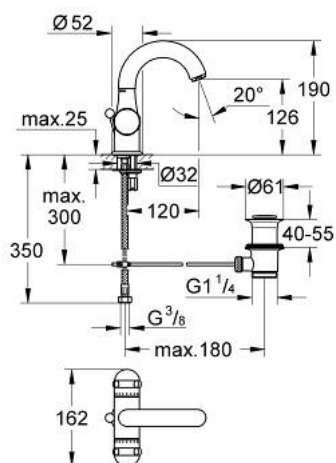


## 21 106 000 圣淘沙 单孔盥洗盆混合龙头, 1/2"

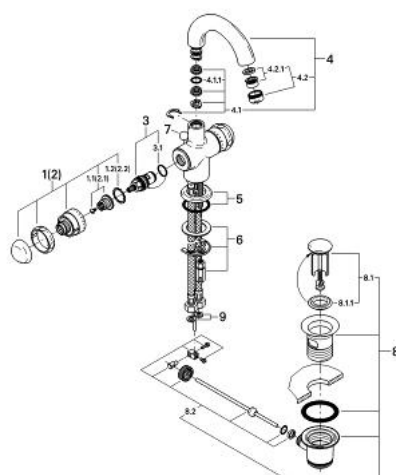


### 产品描述

- Colour: 镀铬
- 陶瓷阀芯1/2", 180°
- 旋转出水带起泡器和停止限制器
- 1 1/4" 提拉杆落水
- 软管
- 快速安装系统
- 高仪持久镀铬饰面



## 21 106 000 圣淘沙 单孔盥洗盆混合龙头, 1/2"



备件, 一月 1993 – now

1: Handle 1/2", red (Sentosa) (Order-nr. 45539IP0)

1.1: 紧固工具 (Order-nr. 45186000)

1.1.1: O型圈 Ø 18.2 x Ø 1.7 (Order-nr. 0392400M)

1.2: 中心环 (Order-nr. 0202100M)

2: Handle 1/2" (Sentosa) (Order-nr. 45538IP0)

2.1: 紧固工具 (Order-nr. 45186000)

2.2: 中心环 (Order-nr. 0202100M)

3: 陶瓷阀芯 (Order-nr. 45346000)

3.1: O型圈 Ø 18.2 x Ø 1.7 (Order-nr. 0392400M)

4: 出水口 (Order-nr. 13014000)

4.1: Sealing washer (Order-nr. 0128500M)

4.2: 密封环 (Order-nr. 0485300M)

4.3: 起泡器 (Order-nr. 13929000)

5: 法兰盘 (Order-nr. 45540000)

6: Shank mounting kit (Order-nr. 46249000)

7: 落水 (Order-nr. 45541P00)

8: 落水配套 (Order-nr. 28910000)

8.1: 落水塞 (Order-nr. 07182000)

8.2: 球头杆 (Order-nr. 07052000)

9: Fibre seal Ø 14.5 x Ø 8 x 2 (Order-nr. 0138300M)