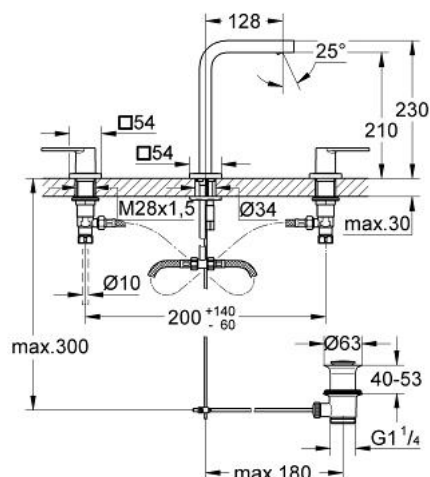


## 20 307 000 科迪亚 双把手三孔面盆混合龙头 1/2" M号

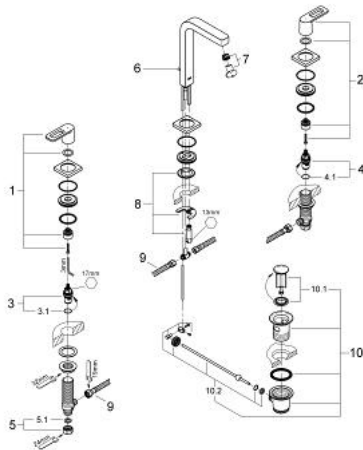


### 产品描述

- Colour: 镀铬
- 起泡器
- 高仪星闪镀铬饰面
- 90度陶瓷阀芯
- 1 1/4" 提拉杆落水
- 高仪快速安装 系统，带中心支座
- 抗压软管
- 接头带10.5毫米孔



## 20 307 000 科迪亚 双把手三孔面盆混合龙头 1/2" M号



备件, 八月 2010 – now

- 1: 科迪亚把手 (热) (Order-nr. 48111000)
- 2: 科迪亚把手 (冷) (Order-nr. 48112000)
- 3: 陶瓷阀芯 (Order-nr. 45882000)
- 3.1: O型圈 Ø 18.2 x Ø 1.7 (Order-nr. 0392400M)
- 4: 陶瓷阀芯 (Order-nr. 45883000)
- 4.1: O型圈 Ø 18.2 x Ø 1.7 (Order-nr. 0392400M)
- 5: Coupling nut 1/2" x 14.5 mm (Order-nr. 1290200M)
- 5.1: 连接垫圈 (Order-nr. 0138900M)
- 6: 起泡器 (Order-nr. 13994000)
- 7: 落水 (Order-nr. 65196000)
- 8: Shank mounting kit (Order-nr. 46671000)
- 9: 落水配套 (Order-nr. 28910000)
- 9.1: 落水塞 (Order-nr. 07182000)
- 9.2: 球头杆 (Order-nr. 07052000)
- 10: 软管 (Order-nr. 45442000)
- 11: 球头杆 (Order-nr. 07341000)\*
- 12: 扳手 (Order-nr. 19017000)\*

\* Optional accessories