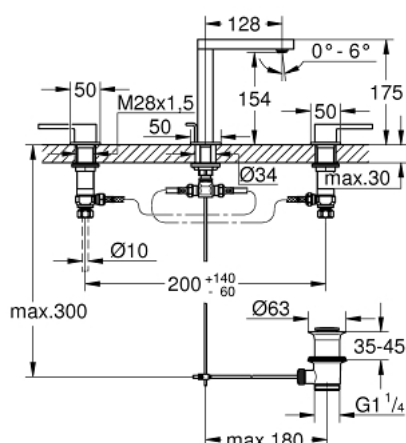
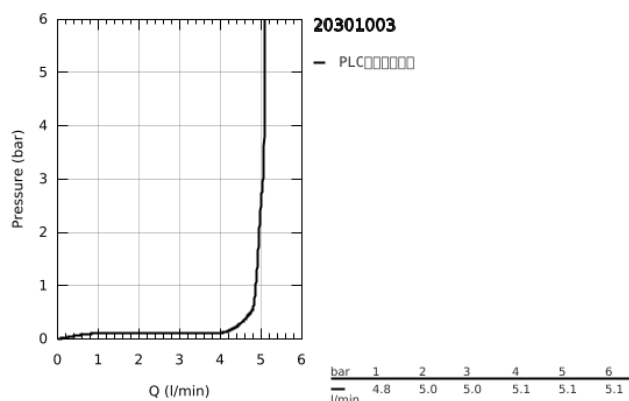


## 20 301 003 谱乐诗 双把手三孔面盆混合龙头 1/2" M号

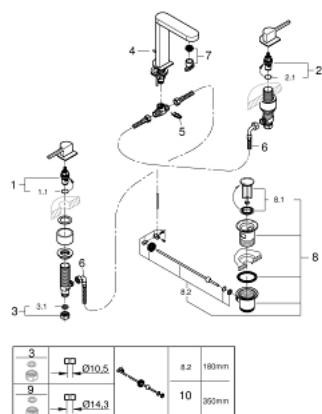


### 产品描述

- Colour: 镀铬
- 金属把手
- 90度陶瓷阀芯
- 高仪星闪镀铬饰面
- 高仪乐可节技术减少耗水量
- maximum flow rate (at 3 bar): 5 l/min
- 快速清洁出水嘴
- 高仪AquaGuide可调起泡器
- 快速安装系统
- 1 1/4" 提拉杆落水
- 高仪快速安装系统
- 抗压软管
- 接头 1/2"x 10.5 毫米



## 20 301 003 谱乐诗 双把手三孔面盆混合龙头 1/2" M号



备件, 八月 2018 – now

- 1: 陶瓷阀芯 (Order-nr. 45882000)
- 1.1: O型圈 Ø 18.2 x Ø 1.7 (Order-nr. 0392400M)
- 2: 陶瓷阀芯 (Order-nr. 45883000)
- 2.1: O型圈 Ø 18.2 x Ø 1.7 (Order-nr. 0392400M)
- 3: Coupling nut 1/2" (Order-nr. 1290100M)
- 3.1: 连接垫圈 (Order-nr. 0138900M)
- 4: 落水 (Order-nr. 65196000)
- 5: 钳 (Order-nr. 6554100M)
- 6: 软管 (Order-nr. 45704000)
- 7: 起泡器 (Order-nr. 48493000)
- 8: 落水配套 (Order-nr. 28910000)
- 8.1: 落水塞 (Order-nr. 07182000)
- 8.2: 球头杆 (Order-nr. 07052000)
- 9: Coupling nut 1/2" x 14.5 mm (Order-nr. 1290200M)\*
- 10: 球头杆 (Order-nr. 07341000)\*

\* Optional accessories