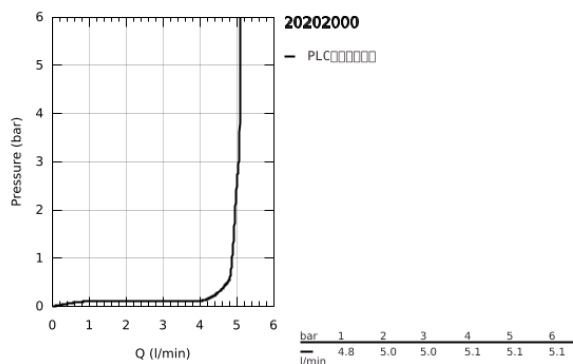
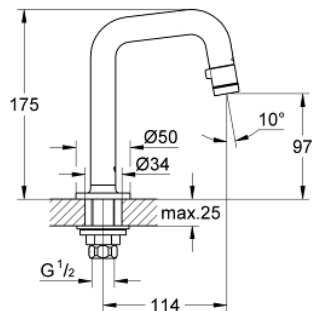


20 202 000 通用单冷龙头



产品描述

- Colour: 镀铬
- 7°出水嘴
- 流量停止起泡器
- 陶瓷阀头1/2", 90°
- 接头1/2"
- 带10.5毫米孔
- 高仪星闪镀铬饰面
- 高仪乐可节技术减少耗水量
- maximum flow rate (at 3 bar): 5 l/min
- 投影 114毫米



20 202 000 通用单冷龙头



备件, 一月 2010 – now

1: 把手 (Order-nr. 48041000)

1.1: 起泡器 (Order-nr. 13998000)

2: 阀芯 (Order-nr. 48042000)

3: Shank mounting kit (Order-nr. 45004000)

4: Coupling nut 1/2" x 14.5 mm (Order-nr. 1290200M)

4.1: 连接垫圈 (Order-nr. 0138900M)

5: Coupling nut 1/2" (Order-nr. 1290100M)

5.1: 连接垫圈 (Order-nr. 0138900M)