

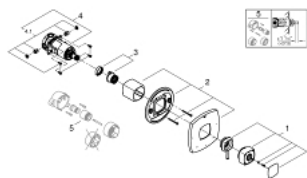
19 946 EN0 戈蓝达 双功能暗装控制面板



产品描述

- Colour: 拉丝镍
- 高仪持久表面
- 用于带头顶花洒和手持花洒的双淋浴出水口应用
- 综合流量控制
- 两路分水功能
- 单轴操作
- 与单独销售的GrohFlex 通用安装底盒35 026 000结合使用
- 金属面板

19 946 EN0 戈蓝达 双功能暗装控制面板



备件, 九月 2012 – now

1: lever pressure balancing valve US (Order-nr. 47943EN0)

2: escutcheon US (Order-nr. 47946EN0)

3: handle adaptor US (Order-nr. 47863000)

4: Grohflex cartridge (Order-nr. 47860000)

4.1: non-return valves (Order-nr. 47851000)

5: 延长件 (Order-nr. 47890000)*

* Optional accessories