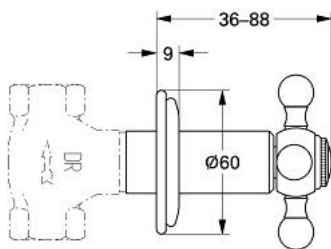


19 031 IG0 圣芳莉亚 流量开关

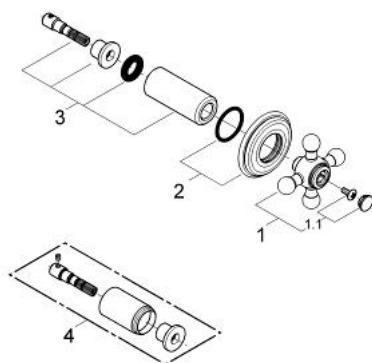


产品描述

- Colour: 镀铬/金色
- 1/2", 3/4", 1" 暗置式阀芯用
- 装饰盖
- 带十字形把手
- 标记: 热/冷
- 高仪星闪镀铬饰面



19 031 IG0 圣芳莉亚 流量开关



备件, 一月 2000 – now

1: 十字把手 (Order-nr. 45291IG0)

1.1: Marking piece (Order-nr. 45305000)

2: 法兰盘 (Order-nr. 45239G00)

3: 套管 (Order-nr. 45566000)

4: Extension for volume control (Order-nr. 45565000)*

* Optional accessories