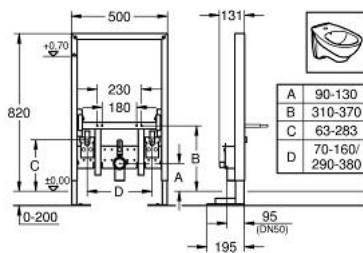


38 583 000 **RAPID SL FOR BIDET**

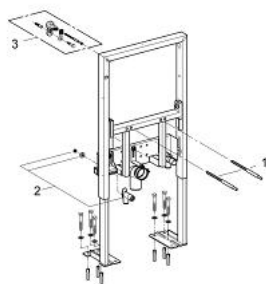


产品描述

- 安装高度为0.82米
- 粉末喷涂处理钢架，自立式
- 用于独立式安装， 墙面安装 或立柱墙安装
- 预装配
- 高度可调连接
- 单个安装用
- 可锁定式快速调节
- 安装物料
- TÜV认证
- 妇洗盆紧固螺钉
- HT排污弯管直径50毫米
- 密封直径32毫米
- 2个降噪配件接头
- 妇洗盆用安装物料
- 无挂墙配件



38 583 000 **RAPID SL FOR BIDET**



备件, 八月 2013 – now

1: 螺栓 (Order-nr. 4276400M)

2: 连接件 (Order-nr. 42944000)

3: 配件, 1.13m (Order-nr. 3855800M)*

* Optional accessories