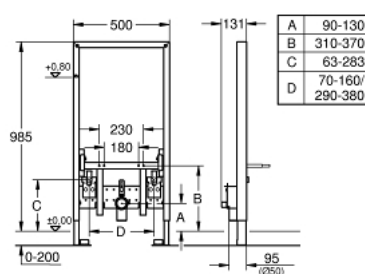


38 545 000 **RAPID SL** 妇洗盆元件，安装高度为1.00米



### 产品描述

- 粉末喷涂处理钢架，自立式
- 挂墙用
- 预装配
- 高度可调连接
- 可锁定式快速调节
- 安装物料
- TÜV认证
- 妇洗盆紧固螺钉
- HT排污弯管直径50毫米
- 密封直径32毫米
- 2个配件接头 ½"
- 妇洗盆用安装物料
- &#160;嵌墙式安装使用，请订购安装支撑件38 558 00M（单独销售）



## 38 545 000 **RAPID SL** 妇洗盆元件，安装高度为1.00米

备件, 六月 2008 – now

1: 螺栓 (Order-nr. 4276400M)

2: 连接件 (Order-nr. 42944000)

3: 配件,1.13m (Order-nr. 3855800M)\*

\* Optional accessories

