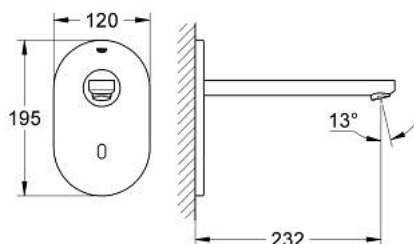
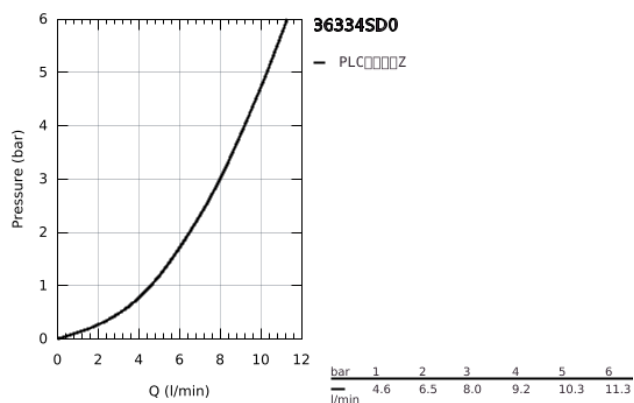


36 334 SD0 欧瑞斯玛都市型 E 电子感应面盆龙头面板

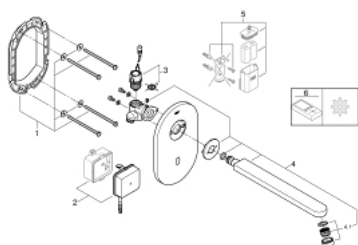


产品描述

- Colour: 不锈钢
- 带双向通讯红外传感器 用于监控、配置和服务
- 用于冷水或预混水
- 带变压器100-230 V 交流电, 50-60 Hz, 6 V 直流电
- maximum flow rate (at 3 bar): 8 l/min
- 不锈钢装饰盖
- 超钢出水嘴
- 出水高度232毫米
- 7个预设程序:
- 自动冲水
- 高温消毒
- 清洁模式
- 使用遥控 36 407启用其它功能和精准设置
- 完整安装用
- 36 336 001/36 337 001
- CE认证
- 获得DIN 4109 I类隔音认证
- 推荐最低水压 1.0巴



36 334 SD0 欧瑞斯玛都市型 E 电子感应面盆龙头面板



备件, 八月 2015 – now

1: 托板框架 (Order-nr. 42419000)

2: switching power supply (Order-nr. 42470000)

3: 电池阀 (Order-nr. 42469000)

4: 出水口 (Order-nr. 42418DC0)

4.1: 流量限制器 (Order-nr. 13960000)

5: 电池

(Order-nr. 42393000)*

6: Remote control (Order-nr. 36407001)*

* Optional accessories