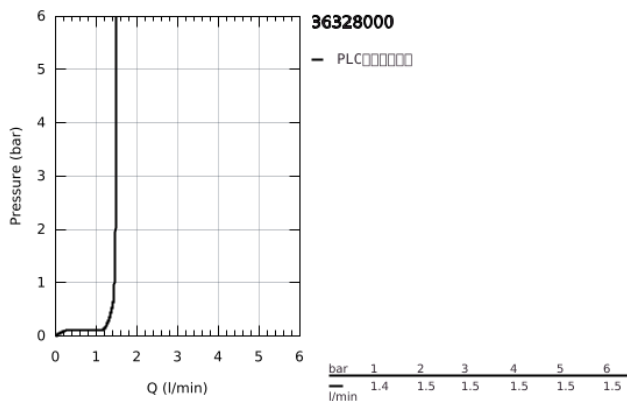


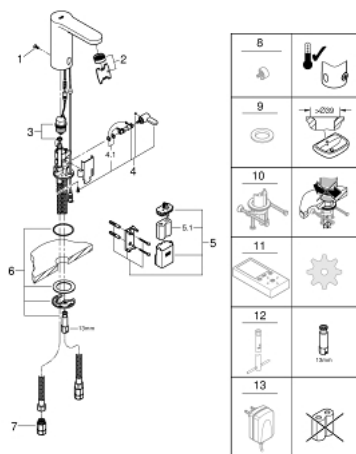
## 36 328 000 欧瑞斯玛都市型 E 感应龙头



### 产品描述

- Colour: 镀铬
- 带双向通讯红外传感器 用于监控、配置和服务
- 6V锂离子电池，CR-P2型
- 电池使用期限：7 年（每天启动150次）
- 多级电池状态显示
- 带综合电磁阀
- 单孔安装
- 用于1/2"角阀
- 起泡器 1 加仑/分钟
- 清洗周期为12秒，0.2加仑
- 防回流阀
- 滤网
- 快速安装系统
- 7个预设程序：
- 自动冲水
- 高温消毒
- 清洁模式
- 使用遥控 36 407启用其它功能和精准设置
- CE认证
- 推荐最低水压 1.0巴
- GROHE Water Saving mousseur 1.9 l/min
- wash cycle 12 sec, 0.38 l

## 36 328 000 欧瑞斯玛都市型 E 感应龙头



备件, 十月 2019 – now

- 1: 螺丝 (Order-nr. 4283100M)
  - 2: 起泡器 (Order-nr. 36460000)
  - 3: 电池阀 (Order-nr. 42399000)
  - 4: 把手 (Order-nr. 42401000)
  - 4.1: Sealing washer (Order-nr. 4284000M)
  - 5: 电池  
(Order-nr. 42393000)
  - 5.1: 电池 (Order-nr. 42886000)
  - 6: 安装配套 (Order-nr. 42400000)
  - 7: adaptor US (Order-nr. 42486000)
  - 8: 安全罩 (Order-nr. 42408000)\*
  - 9: 法兰盘 (Order-nr. 36370000)\*
  - 10: 接头 (Order-nr. 36276000)\*
  - 11: Remote control (Order-nr. 36407001)\*
  - 12: 扳手 (Order-nr. 19017000)\*
  - 13: Plug transformer for 1 eye infra-red faucets (Order-nr. 42464000)\*
- \* Optional accessories