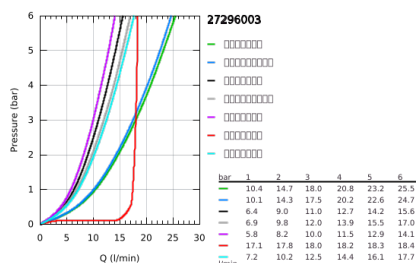
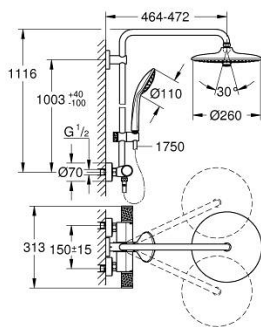


## 27 296 003 奥菲莉亚系统 260 恒温淋浴系统



### 产品描述 (1/2)

- Colour: 镀铬
- 包括:
- 花洒臂450毫米, 可水平转动
- 明装恒温器带分水功能
- 允许更改:
- 奥菲莉亚260头顶花洒 (26 455)
- 3种出水方式
- 雨淋式、智能雨淋式、喷射式
- 带球形接头
- 旋转角度  $\pm 15^\circ$
- 奥菲莉亚110按摩式手持花洒(27 221)
- 3种出水方式
- 雨淋式、按摩式、智能雨淋式
- 使用滑动元件高度可调节 (12 140 000)
- 银色花洒软管1750毫米(28 388)
- 恒温热敏阀芯
- 38摄氏度安全钮
- 高仪安全锁定钮Plus含43°C附加温度限制器
- 高仪冷触, 无烫伤风险
- 带有滚花结构的PROGRIP把手
- 高仪幻洒技术
- 高仪星闪镀铬饰面
- 高仪幻洒调节器 (连续降低流速)
- GROHE FastFixation upper bracket adjustable
- 内部水流导管使用寿命更长
- 快速清洁装置, 防止水垢
- 不打结设计, 防止软管纠缠打结
- 适用即时热水器
- 最地流量7升/分钟

Pure Freude  
an Wasser

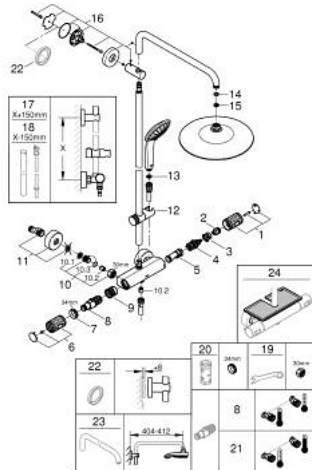


## 27 296 003 奥菲莉亚系统 260 恒温淋浴系统

### 产品描述 (2/2)

- 升级选配件：高仪易可得 置物架 (26 362)，单独销售

## 27 296 003 奥菲莉亚系统 260 恒温淋浴系统



备件, 一月 2020 – now

- 1: 关闭把手 (Order-nr. 49162000)
- 2: 止水环 (Order-nr. 47986000)
- 3: 止水环 (Order-nr. 47965000)
- 4: 综合开关分水器 (Order-nr. 47364000)
- 5: 流量限制器 (Order-nr. 47887000)
- 6: 关闭把手 (Order-nr. 49160000)
- 7: 碗盆龙头 (Order-nr. 47743000)
- 8: 恒温阀芯, 1/2" US (Order-nr. 47439000)
- 9: 适配件 (Order-nr. 47975000)
- 10: 防回流阀 (Order-nr. 47189000)
- 10.1: 滤网 (Order-nr. 0726400M)
- 10.2: 防回流阀 (Order-nr. 08565000)
- 10.3: O型圈 & #160; 17 x 2 (Order-nr. 0305500M)
- 11: S弯 (Order-nr. 12662000)
- 12: 滑块 (Order-nr. 48424000)
- 13: 滤网 (Order-nr. 0700200M)
- 14: 连接垫圈 (Order-nr. 0138900M)
- 15: 滤网 (Order-nr. 48007000)
- 16: 花洒杆托架 (Order-nr. 48279000)
- 17: 淋浴杆 (Order-nr. 48514000)\*
- 18: 淋浴杆 (Order-nr. 48515000)\*
- 19: Special spanner (Order-nr. 19377000)\*
- 20: 套筒扳手 (Order-nr. 19332000)\*
- 21: GROHE TurboStat cartridge 1/2" (Order-nr. 47175000)\*
- 22: 平衡板 (Order-nr. 27180000)\*
- 23: 花洒臂 (Order-nr. 14047000)\*
- 24: 易可得置物盘

(Order-nr. 26362LN1)\*

\* Optional accessories